

Содержание	Стр.
Введение	3
Силовой агрегат	4
Система питания	6
Система питания топливом	6
Система питания воздухом	7
Система охлаждения	8
Вентилятор и его привод	8
Привод сцепления	11
Привод сцепления без пневмогидроусилителя	11
Привод сцепления с пневмогидроусилителем	12
Коробка переключения передач	13
Привод управления механизмом переключения передач	13
Передача карданная трансмиссии	14
Вал карданный	14
Передача главная и бортовая	14
Передача главная 3902-2601600	14
Фрикционы бортовые 915.25.000-1 (с доработкой)	16
Тормоза 915.14А.000 (с доработкой)	19
Передача главная 3903-2601010	21
Фрикционы 3903-2601150	22
Тормоза 3903-2601190	23
Привод управления фрикционами и тормозами	24
Привод управления фрикционами и тормозами с пневмоприводом	25
Муфты соединительные и полуоси	26
Передача бортовая и колесо ведущее (для машин выпуска до 2014г.)	27
Передача бортовая и колесо ведущее (для машин выпуска с 2014 г.)	29
Передача бортовая 3903-2607010	30
Колесо ведущее	32
Подвеска	33
Амортизаторы	33
Крепление амортизаторов	34
Подвеска опорных катков движителя	36
Колеса направляющие и опорные катки движителя	38
Колесо направляющее с крышкой и уплотнением ступицы	38
Колесо направляющее	40
Катки опорные с крышкой и уплотнением ступицы	41
Каток опорный с уплотнением ступицы манжетами	43
Гусеницы движителя	44
Гусеницы РМШ	44
Гусеницы с открытым шарниром	46
Механизм натяжения гусеницы	48
Электрооборудование. Приборы	49
Кузов (кабина)	53
Лист регистрации изменений	55

ВВЕДЕНИЕ

Настоящий каталог деталей составлен на основе действующей технической документации и охватывает номенклатуру деталей и сборочных единиц, которые могут потребоваться при эксплуатации и ремонте снегоболотоходов семейства ТТМ-3. Составные части силового агрегата – в соответствии с каталогом завода-изготовителя.

СИЛОВОЙ АГРЕГАТ

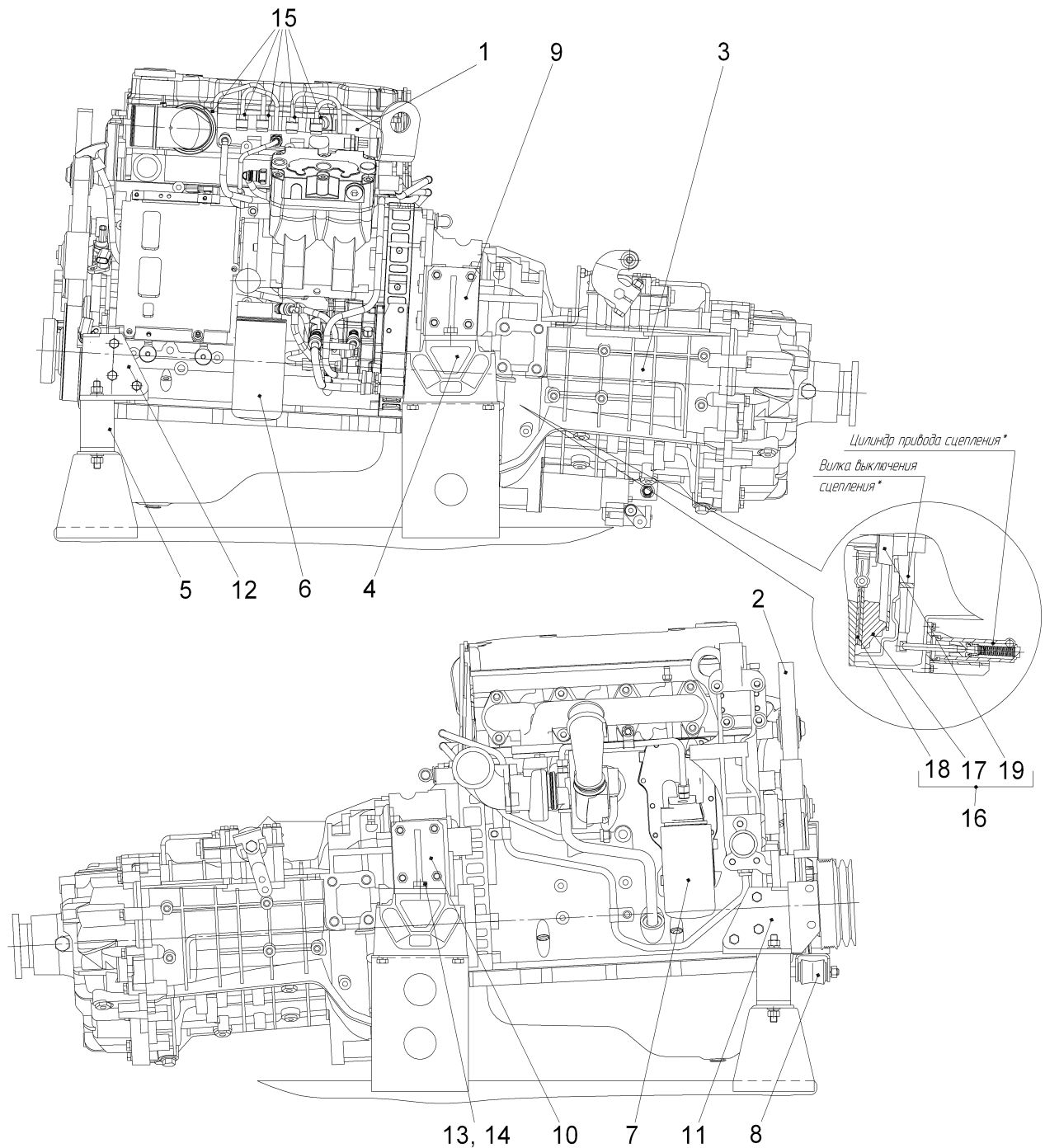


Рис. 1. Силовой агрегат

Поз.	Обозначение	Наименование	Кол. на машину
-	3903-1000010-20	Силовой агрегат в сборе	1
-	3903Л-1000010	Силовой агрегат в сборе (только для машин с пневмосистемой)	1
1	4ISBe185 CUMMINS	Двигатель	1
2	4892351	Ремень клиновидного сечения (привод водяного насоса)	1

3	6S 1000 ZF- ECOLITE	Коробка передач в сборе	1
4	245-1001035	Подушка боковой опоры	2
5	3306-1001020-01	Подушка передней опоры	2
6	FF 5612 CUMMINS или FF 5485, FF 5421	Фильтр топливный	1
7	LF16015 или LF3349	Масляный фильтр	1
8	3903-1001160	Штанга поперечная	1
9	3903-1001050	Кронштейн передней опоры двигателя	1
10	3903-1001050-01	Кронштейн передней опоры двигателя	1
11	3903-1001140-20	Кронштейн задней опоры двигателя левый	1
12	3903-1001150	Кронштейн задней опоры двигателя правый	1
13		Болт М16х1,5-6gx40.109.016 ГОСТ 7805-70	2
14		Шайба 16 ОТ 65Г.016 ГОСТ 6402-70	2
15	4937065	Форсунка	6
16	MF 395	Сцепление	1
17	45104160104690	Диск нажимной сцепления с кожухом 183482000474 (корзина)	1
18	45104160114490	Диск ведомый сцепления 391878007210	1
19	45104160141990	Муфта выключения сцепления 083151000419	1

СИСТЕМА ПИТАНИЯ
Система питания топливом

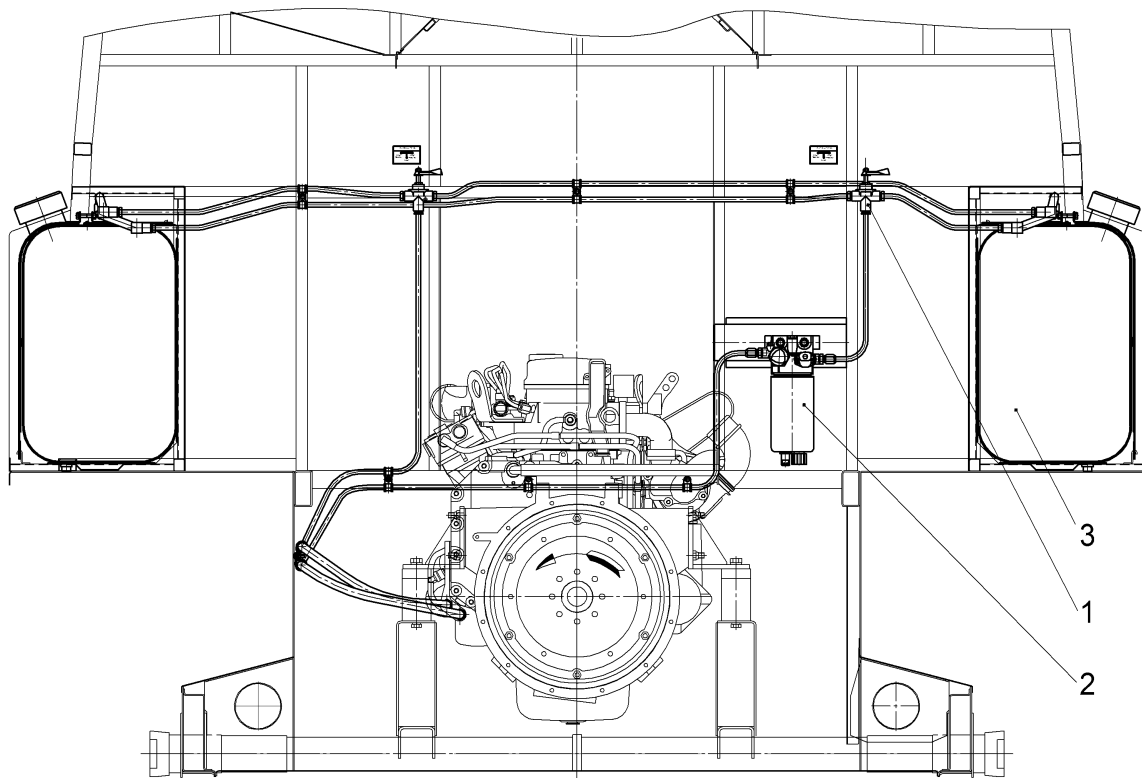


Рис. 2. Система питания топливом

Поз.	Обозначение	Наименование	Кол. на машину
1	66-71-1104160	Краник топливный тройной ПП8-Т	2
2	FN 21040 или FN 22238 CUMMINS	Фильтр топливный с подкачивающим насосом и влагоотделителем	1
3	60.060.000	Бак топливный (200л)	2
-	60.059.000	Бак топливный (150л)	2 (по заказу)

Система питания воздухом

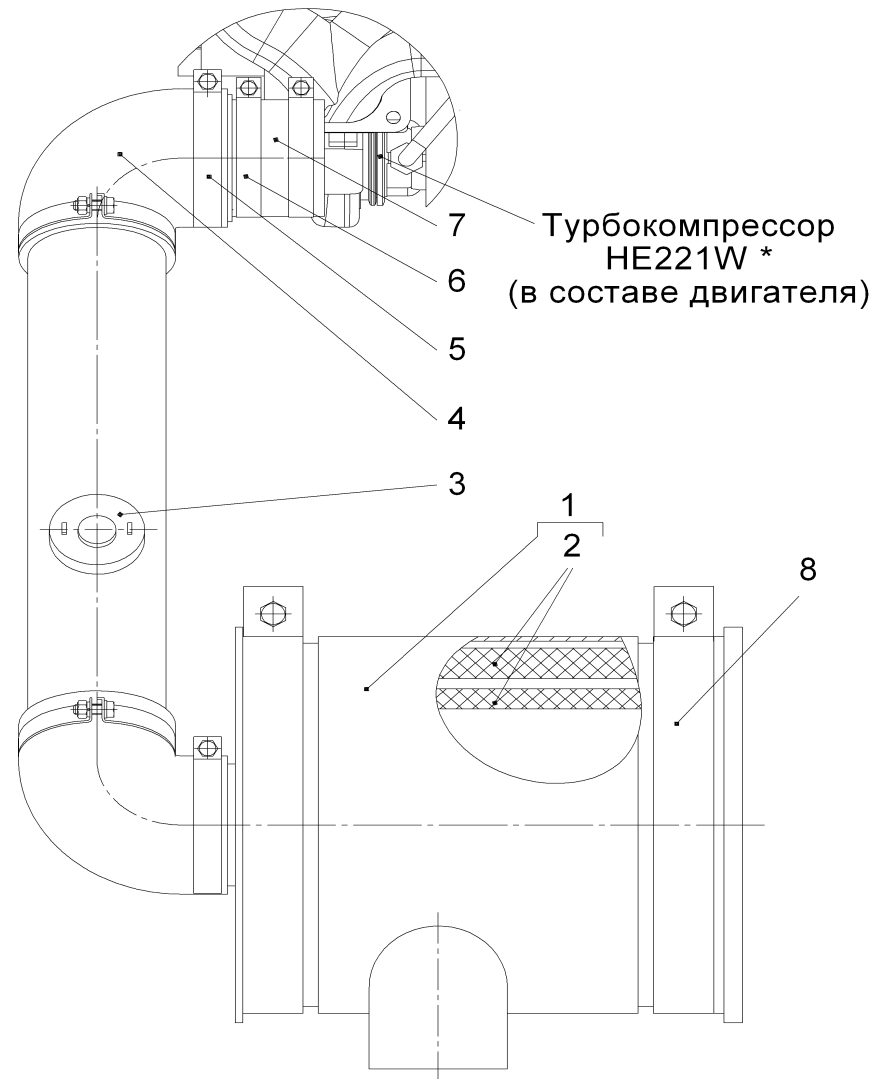


Рис. 3. Система питания воздухом

Поз.	Обозначение	Наименование	Кол. на машину
1	5301-1109010-01	Воздушный фильтр в сборе	1
2	ДТ75М.1109560, ДТ75М.1109560-01	Картонный фильтрующий элемент комплект диаметром 230 мм и 114,6 мм	1
3	ДСФ16	Датчик засоренности воздушного фильтра	1
4	260-1109009-А	Патрубок	2
5		Хомут 90x110	4
6		Хомут 70x90	2
7		Рукав 75-89 ГОСТ 18698-79	1
8	5301-1109364	Хомут крепления воздушного фильтра	2

СИСТЕМА ОХЛАЖДЕНИЯ

Вентилятор и его привод (для машин выпуска до 2010г)

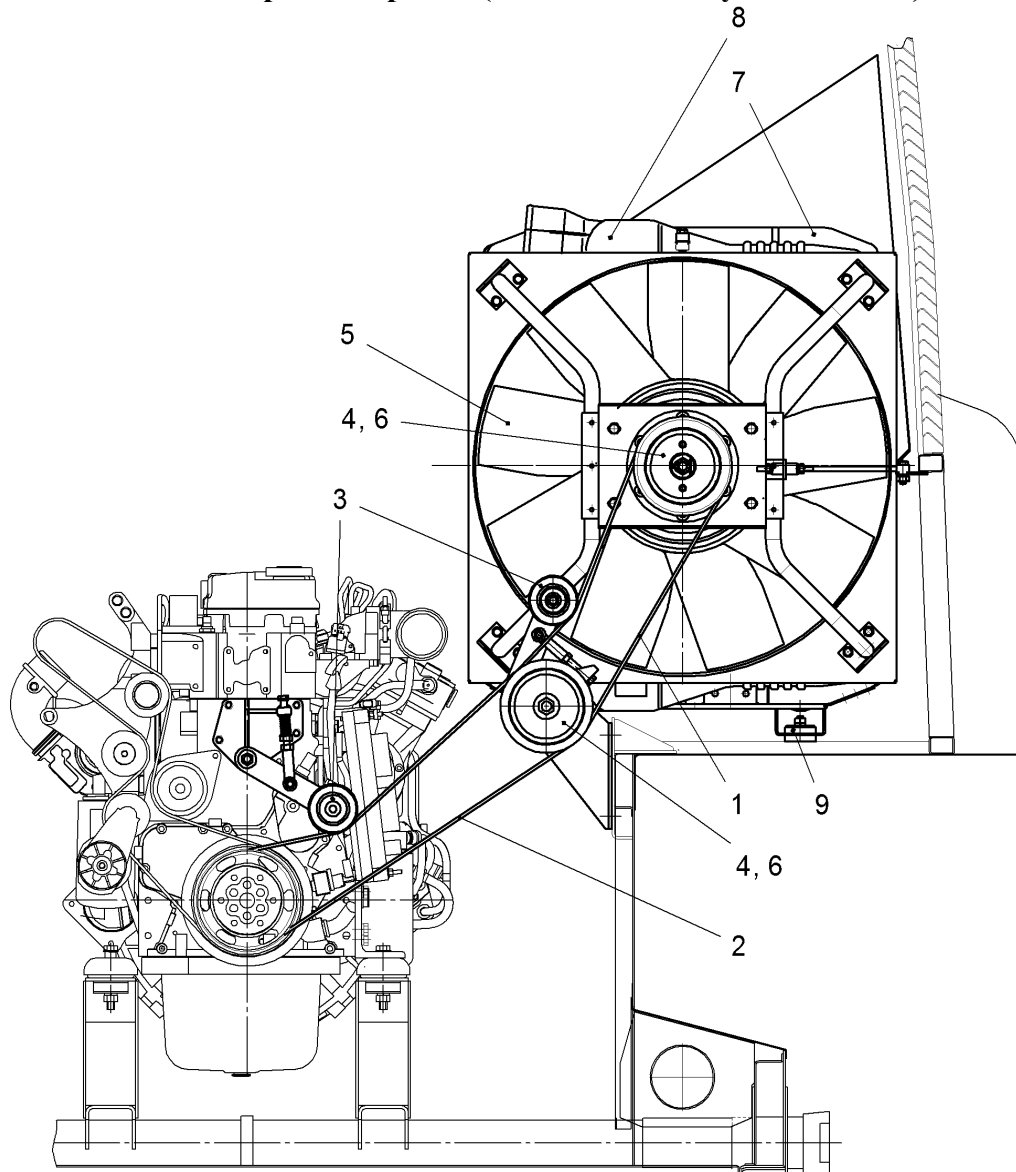


Рис. 4. Вентилятор и его привод (для машин выпуска до 2010г)

Поз.	Обозначение	Наименование	Кол. на машину
1		Ремень поликлиновой 6РК 1370	1
2		Ремень поликлиновой 6РК 1600	1
3	406.1308080-20	Ролик натяжной	2
4	3903-1308112	Шкив	3
5	020003277	Вентилятор Ø660 (для двигателя 4ISBe185 CUMMINS)	1
6		Подшипник 180206 ГОСТ 8882-75	5
-	4238-1301005	Блок радиаторов	1
7	4238-1301010	Радиатор	1

8	4238-1172010	Охладитель наддувочного воздуха	1
9	21-1302045	Подушка подвески радиатора	4

Вентилятор и его привод (для машин выпуска с 2010г по 2011г)

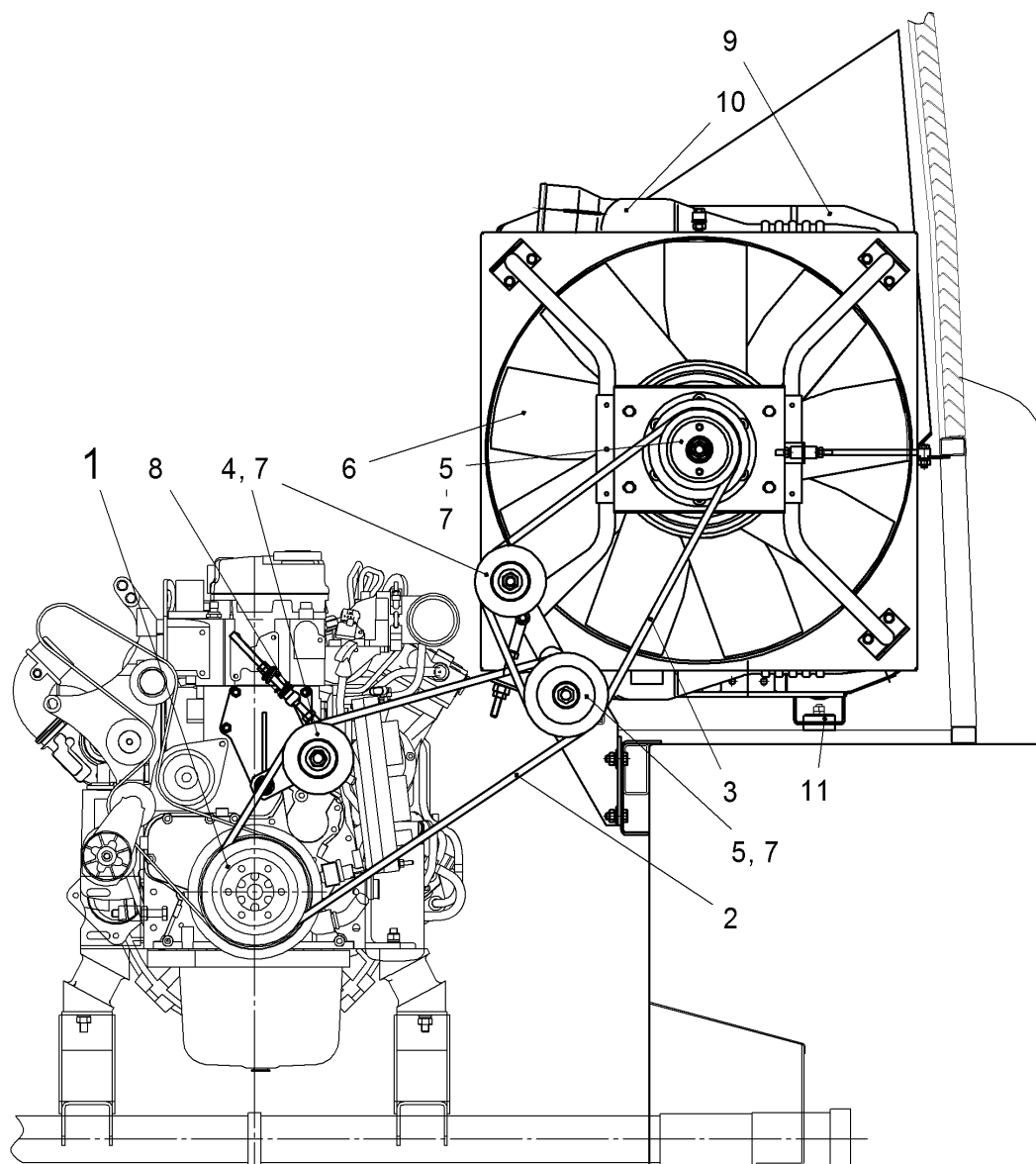


Рис. 5. Вентилятор и его привод (для машин выпуска с 2010г по 2011г)

Поз.	Обозначение	Наименование	Кол. на машину
1	3903-1000023	Шкив двигателя	1
2		Ремень I-11-1600 ГОСТ 5813-93	2
3		Ремень I-11-1400 ГОСТ 5813-93	2
4	3903-1308281	Ролик натяжной	2
5	3903-1308253	Шкив	3
6	020003277	Вентилятор Ø660 (для двигателя 4ISBe185 CUMMINS)	1
7		Подшипник 180206 ГОСТ 8882-75	9
8	2112-1007021	Пружина клапана внутренняя	1
-	4238-1301005	Блок радиаторов	1
9	4238-1301010	Радиатор	1

10	4238-1172010	Охладитель наддувочного воздуха	1
11	21-1302045	Подушка подвески радиатора	4

Вентилятор и его привод (для машин выпуска с 2011г)

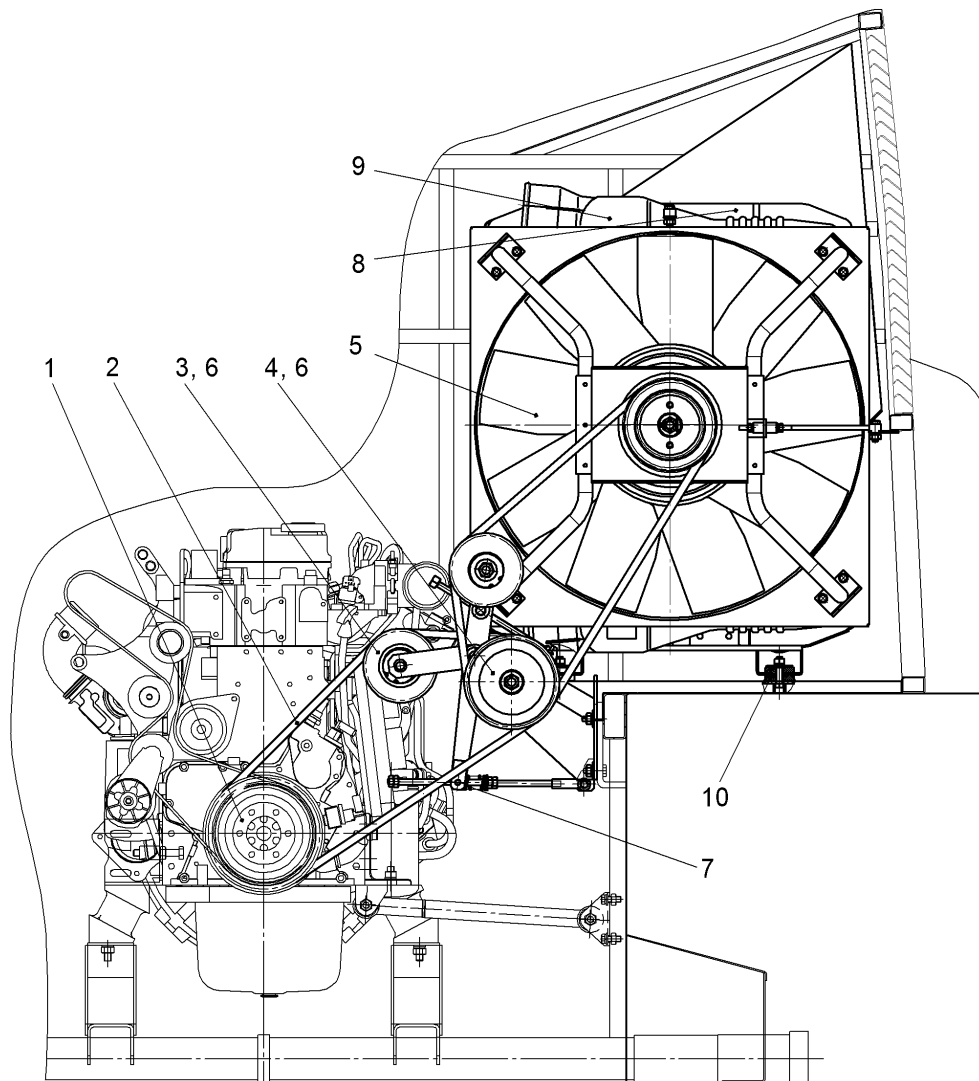


Рис. 6. Вентилятор и его привод (для машин выпуска с 2011 г.)

Поз.	Обозначение	Наименование	Кол. на машину
1	3903-1000021-10	Шкив двигателя	1
2		Ремень 2 кл. 1-14x13-1600 ХЛ ГОСТ 5813-93	4
3	3903-1308281-10	Ролик натяжной	2
4	3903-1308253-10	Шкив	3
5	020002743 (с узлом привода 3903-1308450) или 21-031 (с узлом привода 3903-1308450-10)	Вентилятор Ø654 (двигателя CUMMINS 4ISBe185)	1
6		Подшипник 180206 ГОСТ 8882-75	9
7	2112-1007020	Пружина	1
-	4238-1301005	Блок радиаторов	1
8	4238-1301010	Радиатор	1

9	4238-1172010	Охладитель наддувочного воздуха	1
10	21-1302045	Подушка подвески радиатора	4

Привод сцепления

Привод сцепления без пневмогидроусилителя

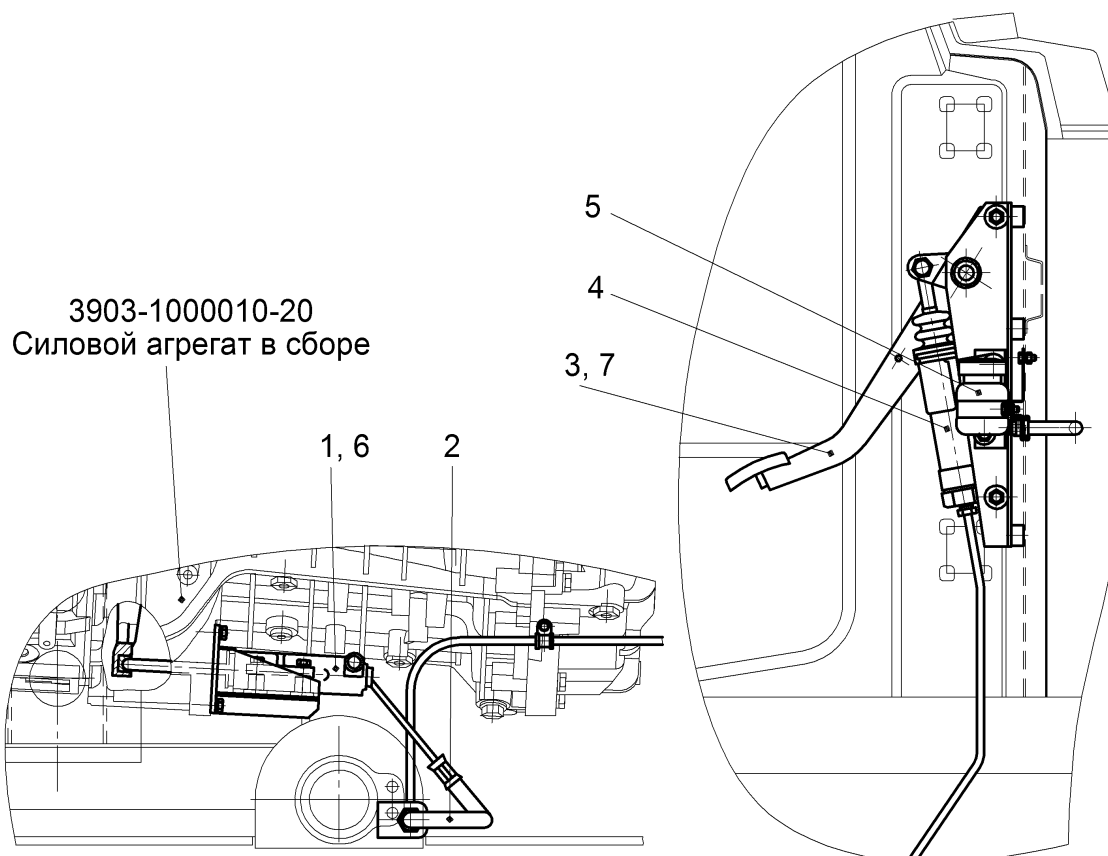


Рис. 7. Привод сцепления

Поз.	Обозначение	Наименование	Кол. на машину
1	4301-1602510	Цилиндр привода сцепления в сборе	1
2	5320-1602590	Шланг гибкий в сборе	1
3	3903-1602050	Доработка педали сцепления	1
4	5320-1602510-10	Главный цилиндр в сборе	1
5	5320-1602560	Бачок главного цилиндра в сборе	1
6	023-028-30-2-2	Кольцо	1
7	5320-1602034	Пружина оттяжная	1

Привод сцепления с пневмогидроусилителем

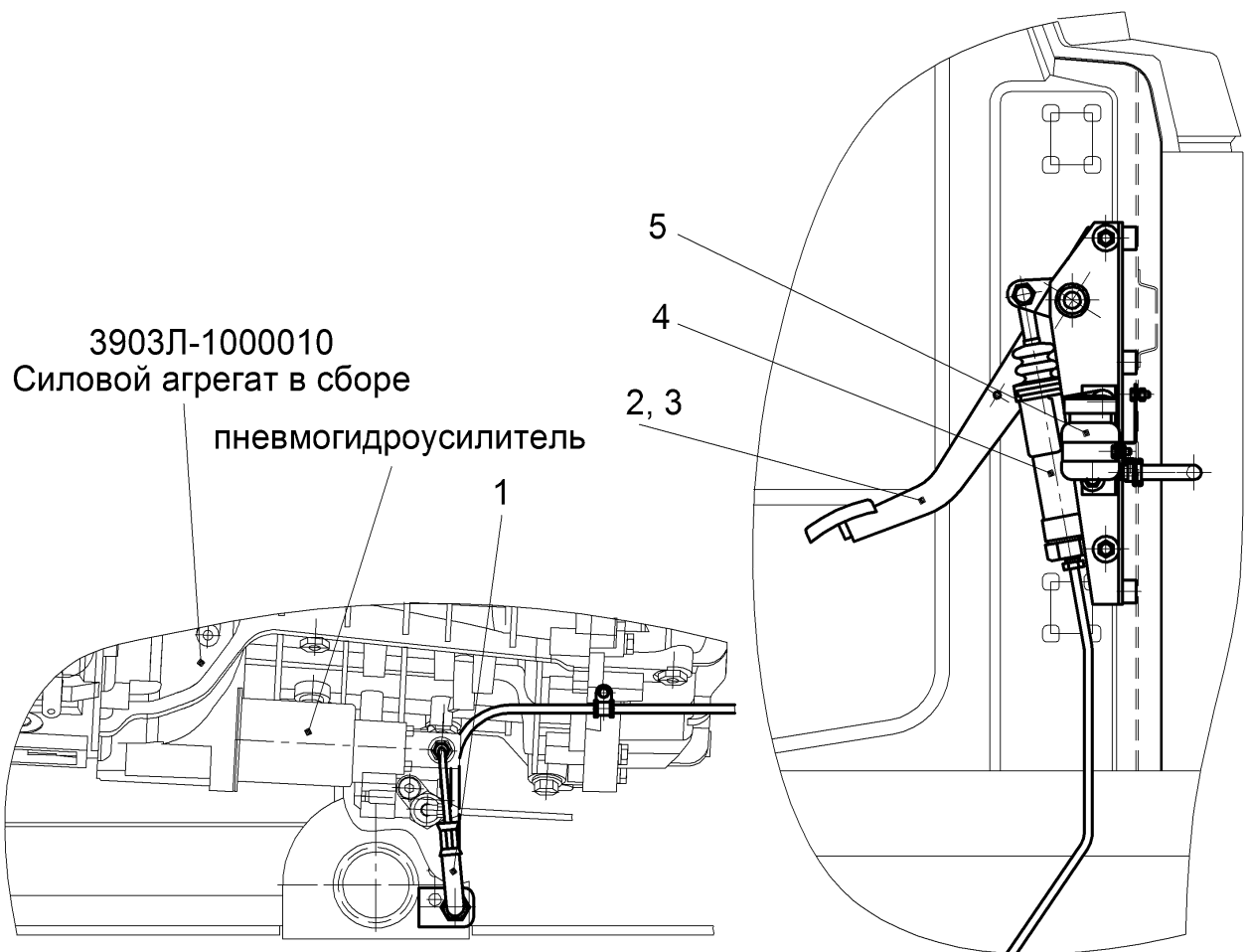


Рис. 8. Привод сцепления с пневмогидроусилителем

Поз.	Обозначение	Наименование	Кол. на машину
1	5320-1602590	Шланг гибкий в сборе	1
2	5320-1602010	Педаль сцепления	1
3	5320-1602034	Пружина оттяжная	1
4	5320-1602510-10	Главный цилиндр в сборе	1
5	5320-1602560	Бачок главного цилиндра в сборе	1

КОРОБКА ПЕРЕКЛЮЧЕНИЯ ПЕРЕДАЧ

Привод управления механизмом переключения передач

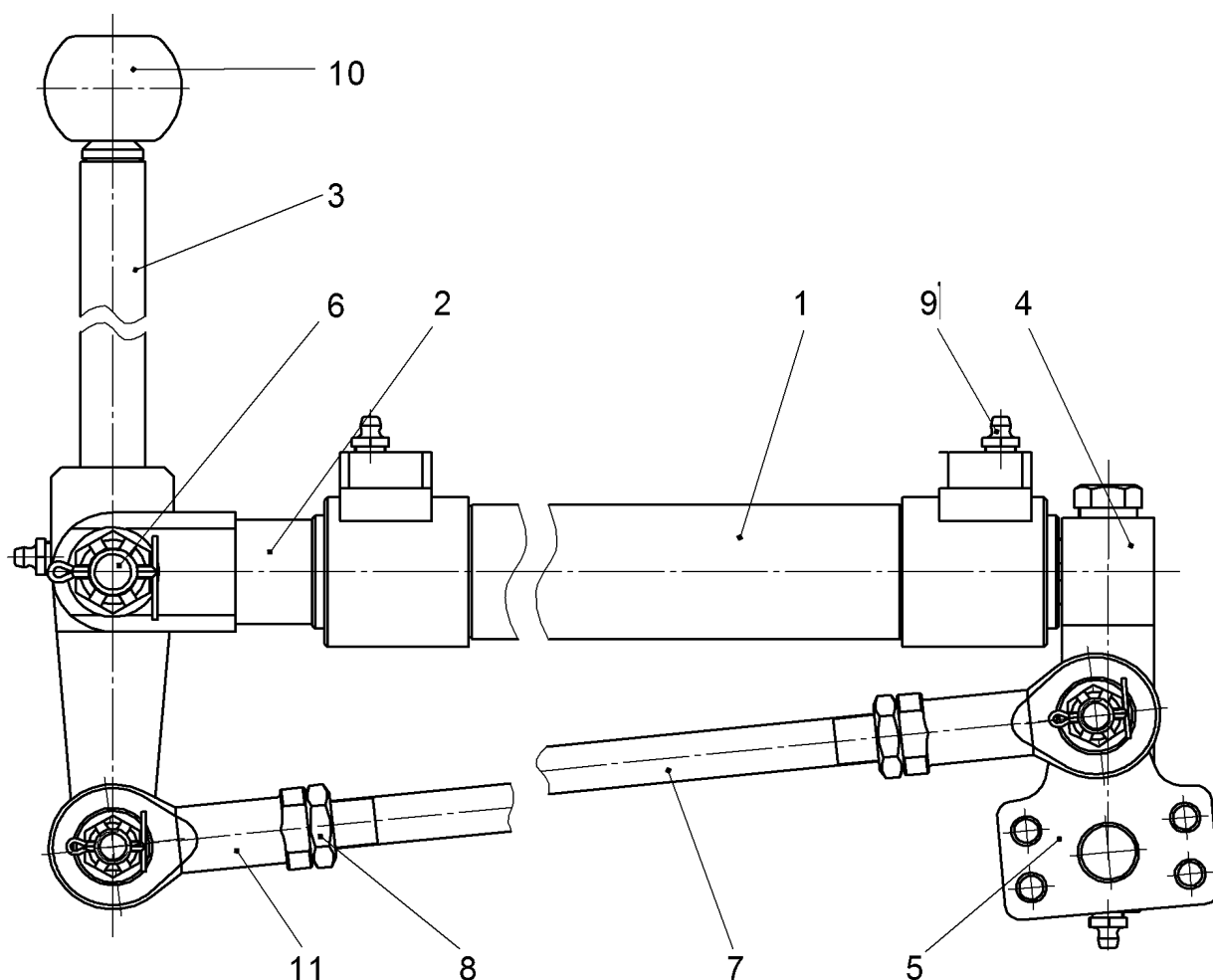


Рис. 9. Привод управления механизмом переключения передач

Поз.	Обозначение	Наименование	Кол. на машину
1	3903-1703050	Основание	1
2	3903-1703060	Вал	1
3	3903-1703070	Рукоятка	1
4	3903-1703080	Рычаг	1
5	3903-1703090	Фланец в сборе	1
6	3903-1703041	Ось	1
7	3903-1703042	Шпилька	1
8		Гайка штока (M16x1,5) мод. U-50-63 Camozzi	2
9		Масленка 1.3Ц6 ГОСТ 19853-74	4
10	130-1702159	Рукоятка рычага	1
11		Сферический наконечник мод. GA-50-63 Camozzi	2

ПЕРЕДАЧА КАРДАННАЯ ТРАНСМИССИИ

Вал карданный

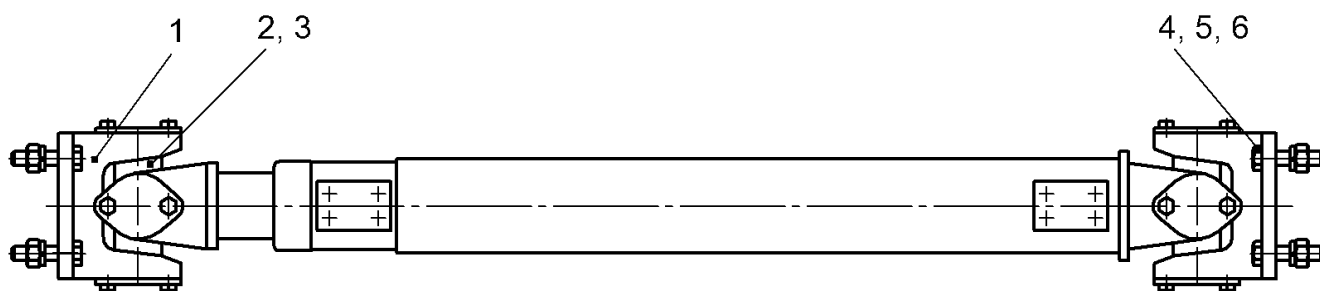


Рис. 10. Вал карданный

Поз.	Обозначение	Наименование	Кол. на машину
-	3903-2203010	Вал карданный	1
1	53205-2201023-30	Фланец	2
2	53205-2201025-10	Крестовина	2
3	804707A1C10	Подшипник	8
4	1/55406/31	Болт М12х1,25х50	8
5	251647	Гайка М12х1,25	8
6		Шайба 12 65Г.019 ГОСТ 6402-70	8

ПЕРЕДАЧА ГЛАВНАЯ И БОРТОВАЯ

Передача главная 3902-2601600

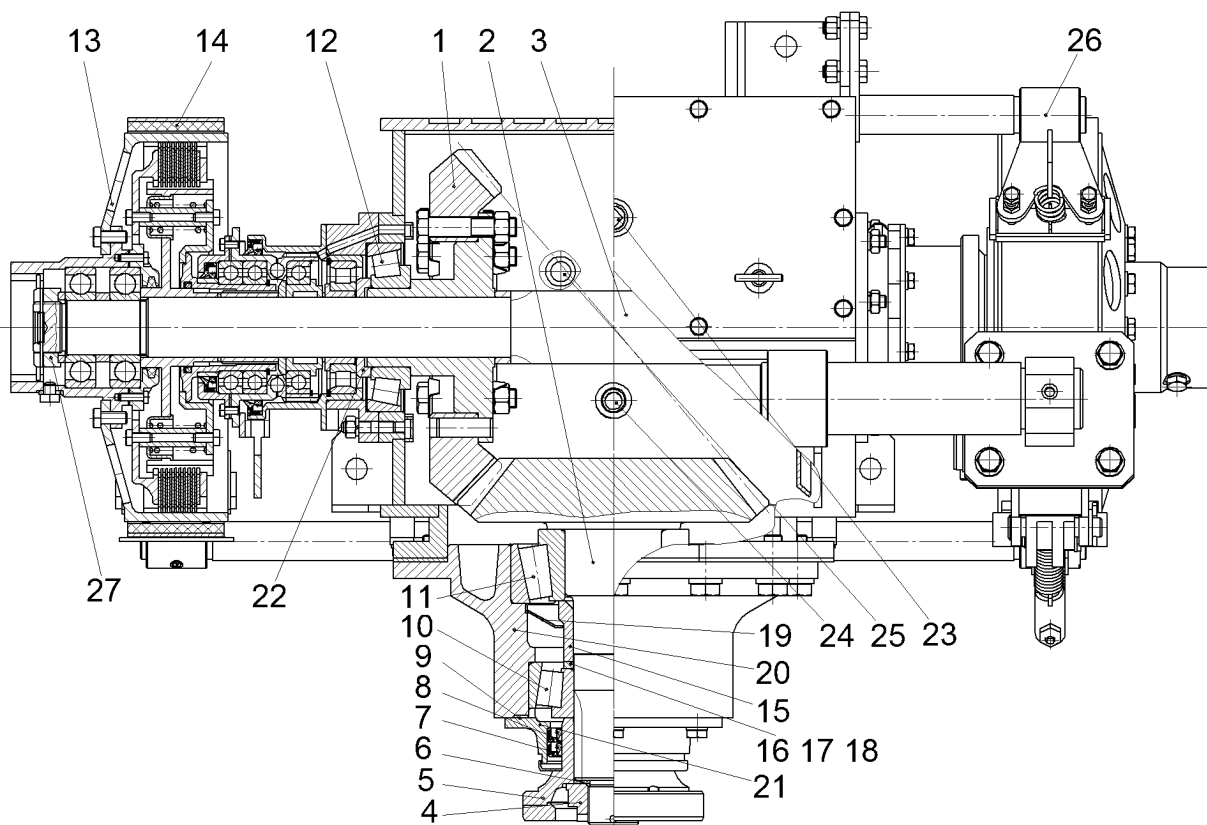


Рис. 11. Передача главная 3902-2601600

Поз.	Обозначение	Наименование	Кол. на машину
-	3902-2601600	Главная передача	1
1	3902-2601760	Шестерня ведомая в сборе	1
2	54326-2402017-030	Шестерня ведущая	1
3	3902-2601603	Вал	1
4	5336-2402037	Гайка М42х2	1
5	3902-2601820	Фланец	1
6	6303-2402064-10	Кольцо уплотнительное	1
7	5336-2402052	Манжета 1,2-85х110	1
8	5432-2402052	Манжета 2,2-85х110	1
9	5336-2402053	Прокладка крышки манжет	1
10	6-27613А1	Подшипник передний	1
11	6-27616А1	Подшипник задний	1
12		Подшипник 7313 ТУ 37.006.162-89	2
13	915.25.000-1(с доработкой)	Фрикционы бортовые (комплект)	1
14	915.14А.000 (с доработкой)	Тормозы (комплект)	1
15	5336-2402029-010	Втулка распорная	1
16	5432-2402076	Шайба регулировочная.	2
17	5432-2402077	Шайба регулировочная.	2
18	5432-2402078	Шайба регулировочная.	2
19	5336-2402033	Маслоотражатель	1
20	5440-2402049-010	Стакан	1
21	5432-2402050	Крышка манжет в сборе	1
22	3902-2601616	Шайба	2
23	А-24457-П5	Пробка	1
24	31029-1701098	Пробка	1
25	298430-П29	Сапун	1
26	3902-2601850	Рычаг	4
27	3902-2601611	Гайка	2

Фрикционы бортовые 915.25.000-1 (с доработкой)

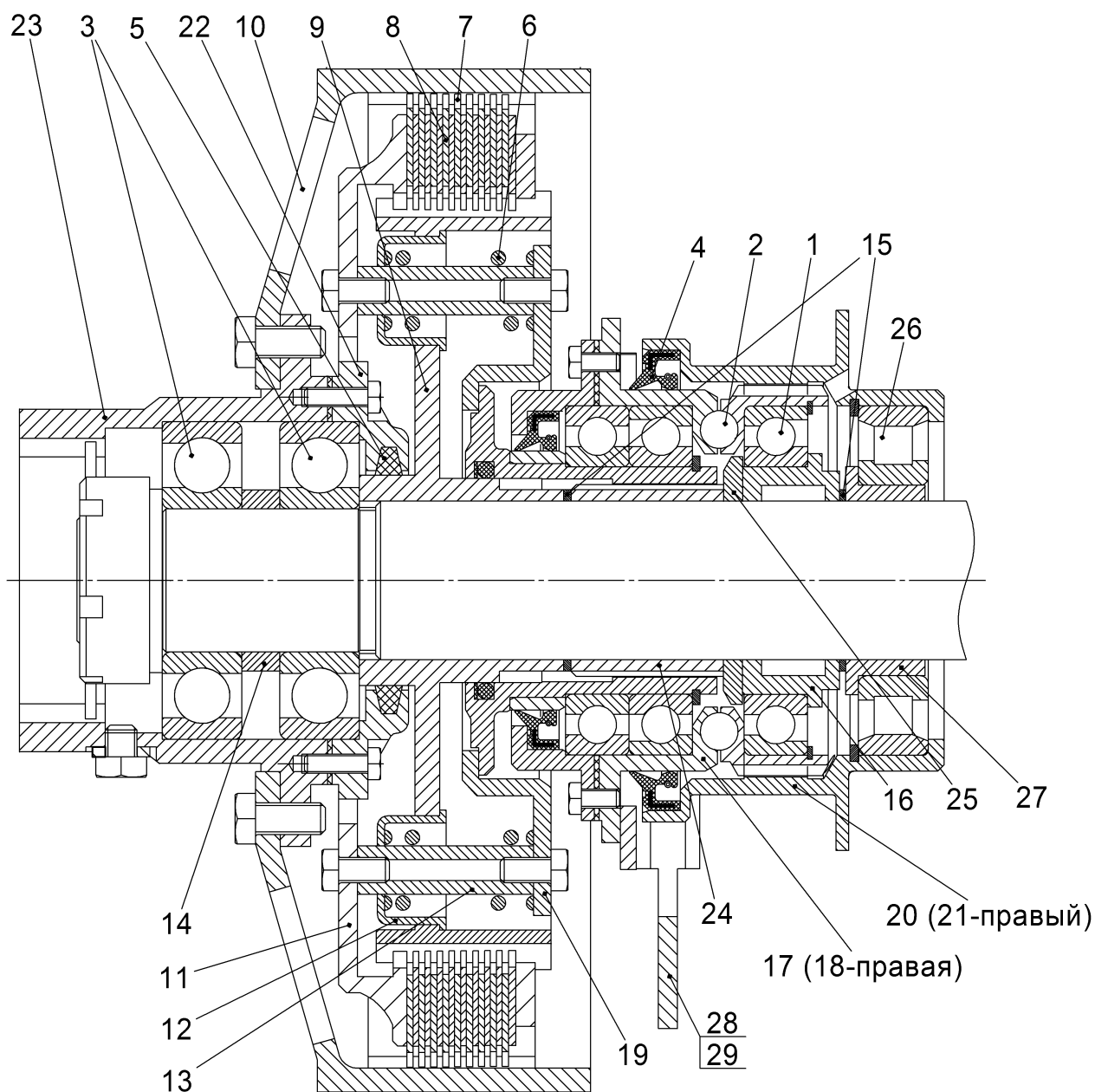


Рис. 13. Фрикционы бортовые 915.25.000-1 (с доработкой)

Поз.	Обозначение	Наименование	Кол. на машину
-	915.25.000-1	Фрикционы бортовые (комплект)	1
1		Шарикоподшипник радиально-упорный 46114Л ЕТУ 500	2
2		Шарик Б12-200 ГОСТ 3722-81	6
3		Шарикоподшипник 309К ЕТУ 500	4
4	915.25.160-А	Сальник каркасный	2
5		Кольцо СТ 81-64-6 ГОСТ 288-72	2

6	915.25.057	Пружина	28
7	3903-2601152	Диск ведомый	16
8	3903-2601151	Диск ведущий	16
9	915.25.002	Барабан внутренний	2
10	915.25.001-1	Барабан наружный	2
11	915.25.016-1	Диск нажимной	2
12	915.25.015	Стакан	28
13	915.25.003-1	Стержень распорный	28
14	915.25.018	Втулка	2
15	915.25.029	Шайба установочная	10
16	915.25.071	Втулка	2
17	915.25.072	Чашка выключения левая	1
18	915.25.073	Чашка выключения правая	1
19	915.25.097	Тарелка нажимная	2
20	3902-2601609 или 3902-2601609-10	Стакан левый	1
21	3902-2601608 или 3902-2601608-10	Стакан правый	1
22	915.25.019-2	Крышка	2
23	915.25.025-2	Муфта зубчатая	2
24	915.25.026-1	Втулка	2
25	915.25.088	Кольцо	2
26		Подшипник 2212 ГОСТ 8328-75	2
27	915.12.022 или 3902-2601615	Втулка	2
28	3902-2601890	Узел выжима фрикциона левый	1
29	3902-2601890-01	Узел выжима фрикциона правый	1

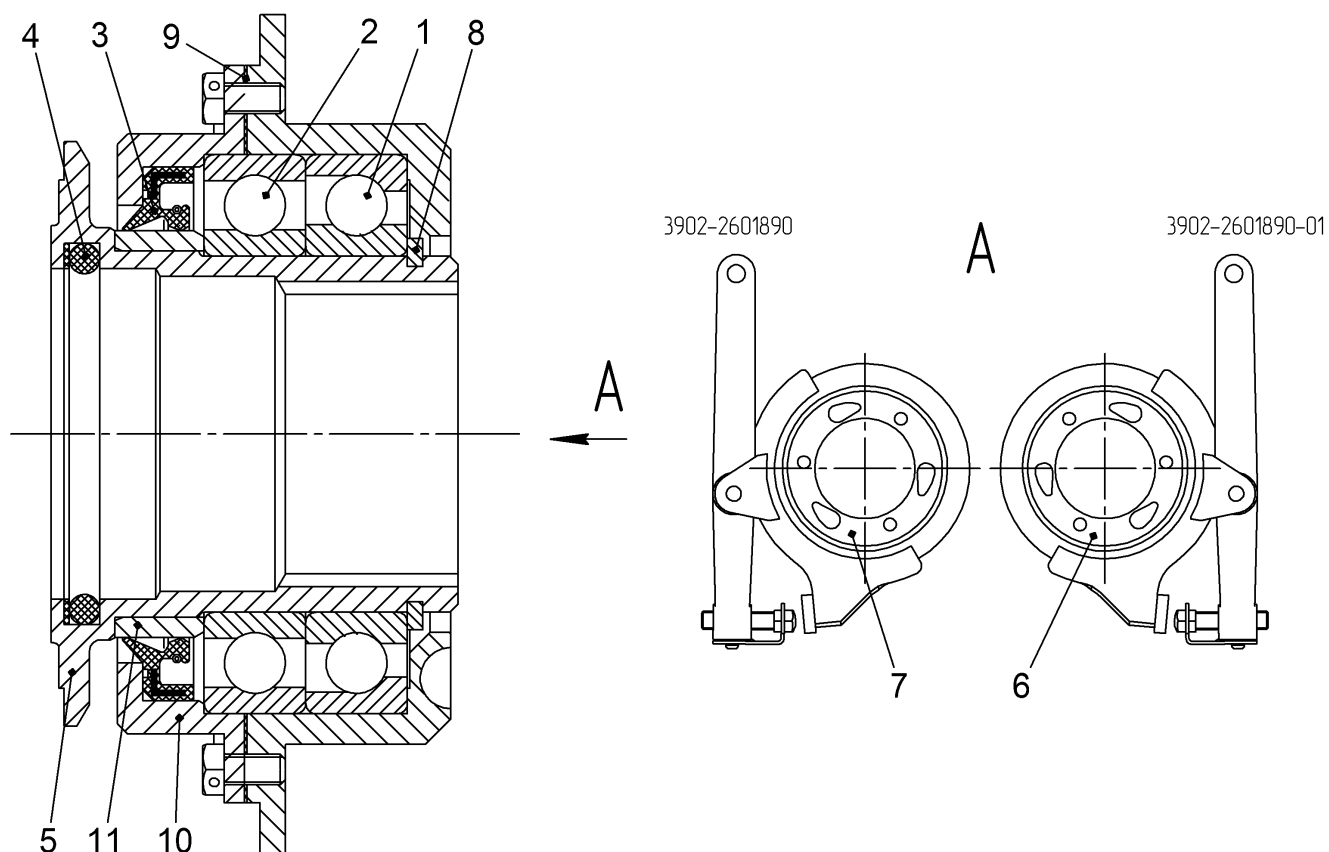


Рис. 14. Узел выжима фрикциона 3902-2601890

Поз.	Обозначение	Наименование	Кол. на машину
-	3902-2601890	Узел выжима фрикциона левый	1
-	3902-2601890-01	Узел выжима фрикциона правый	1
1		Шарикоподшипник радиально-упорный 46114Л ЕТУ 500	2
2		Шарикоподшипник 114 ЕТУ 500	2
3		Манжета 2-80x105-1 ГОСТ 8752-79	2
4		Кольцо 065-075-58-1 В-14 ГОСТ 9833-73/ТУ 005216-75	2
5	3902-2601632	Чашка выключения	2
6	915.25.150	Чашка выключения в сборе левая	1
7	915.25.140	Чашка выключения в сборе правая	1
8		Кольцо 1Б70 ГСТ 13940-69	2
9	915.25.074	Прокладка	2
10	3902-2601631	Крышка	2
11	3902-2601901	Втулка	2

Тормоза 915.14А.000 (с доработкой)

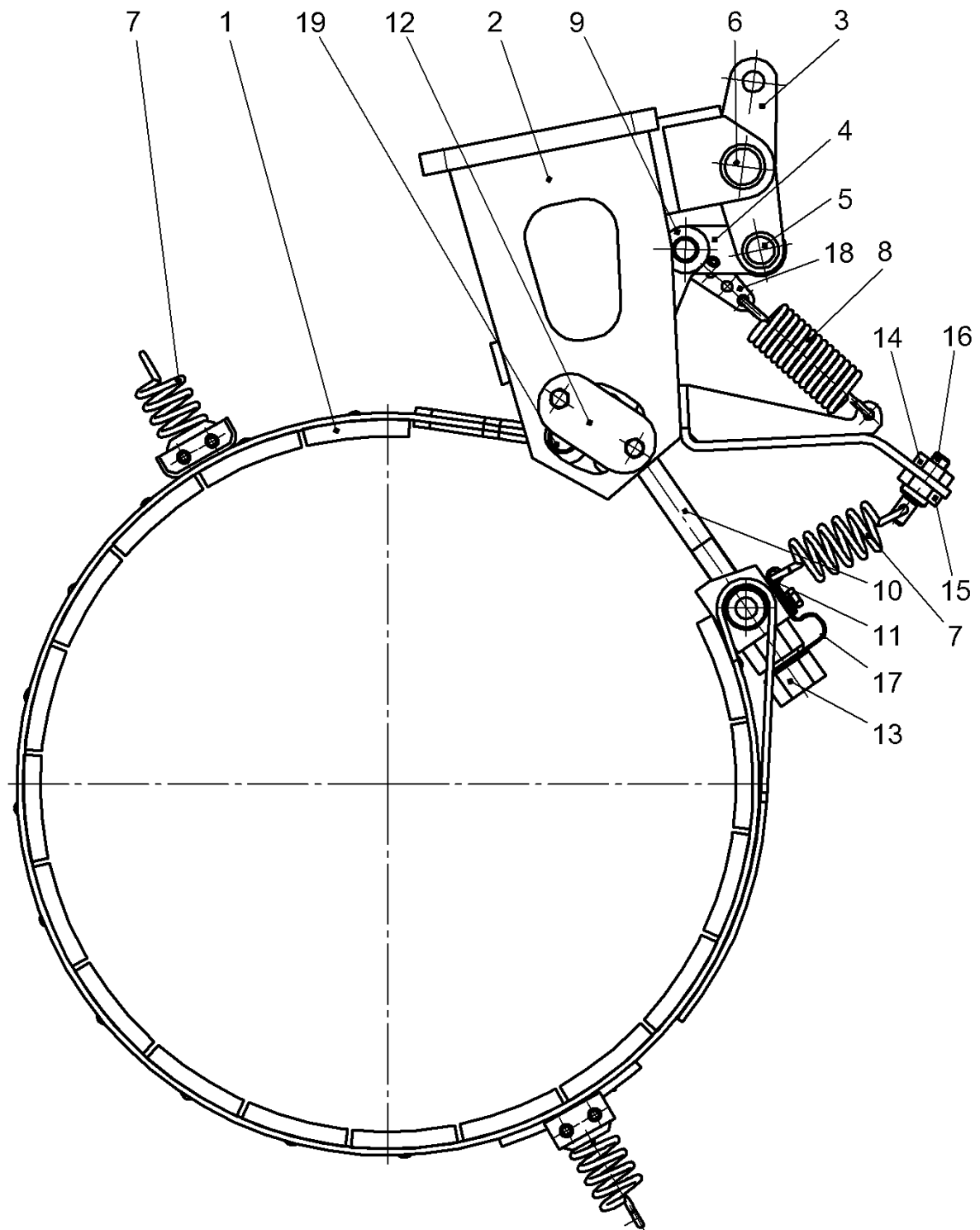


Рис. 15. Тормоза 915.14А.000 (с доработкой)

Поз.	Обозначение	Наименование	Кол. на машину
-	915.14А.000 (с доработкой)	Тормоза	2
1	3902-2601870	Лента тормоза (доработка)	2
2	3902-2601860	Корпус тормоза (доработка)	2

3	3902-2601623	Рычаг	2
4	3902-2601619	Тяга	2
5	3902-2601621	Ось	2
6	3902-2601622	Ось	2
7	915.14.037А	Пружина	6
8	740.17.438	Пружина	2
9	915.14.004	Рычаг	4
10	915.14.005	Серьга	2
11	915.14.024	Зацеп	2
12	915.14.035	Заглушка	4
13	915.14.036	Гайка тормозной ленты	2
14	915.14.038	Штуцер	2
15	915.14.039	Гайка штуцера	2
16	915.14.041-Б	Винт регулировочный	2
17	915.14.042	Пружина	2
18	740.17.178	Зацеп	2
19	915.14.025	Палец	4

Передача главная 3903-2601010 (для машин выпуска с 2017г)

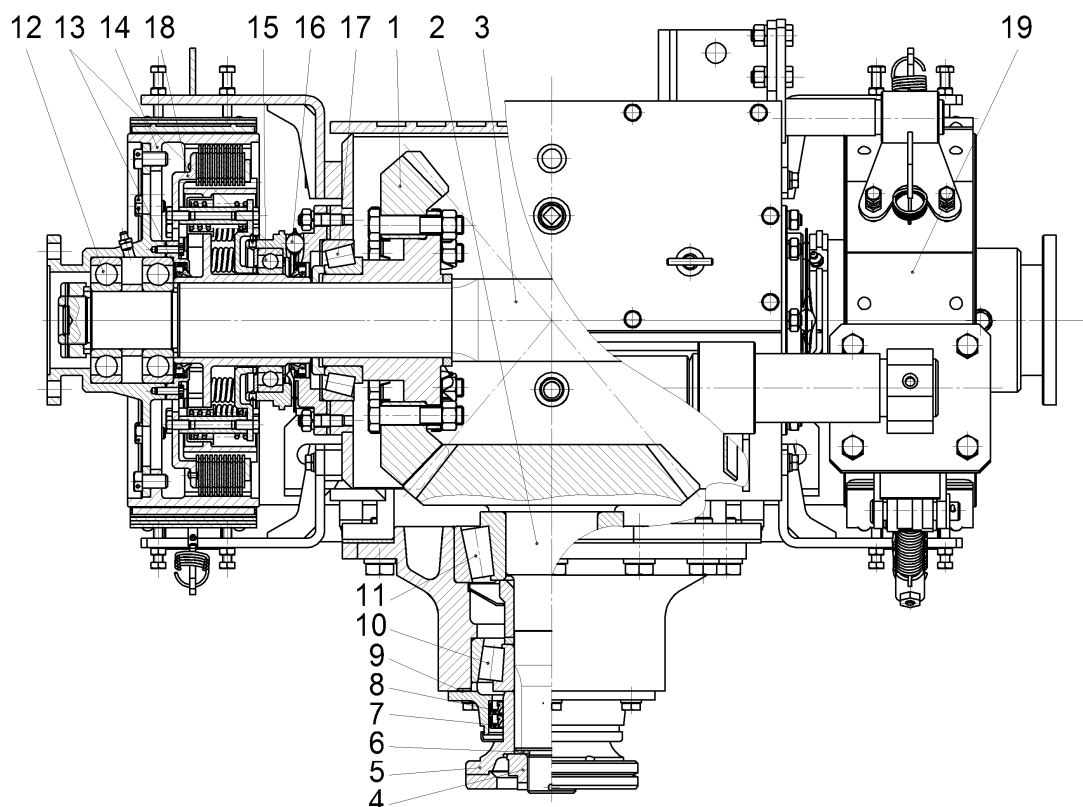


Рис. 16. Передача главная 3903-2601010

Поз.	Обозначение	Наименование	Кол. на машину
-	3903-2601010	Главная передача	1
1	3903-2601260	Шестерня ведомая	1
2	54326-2402017-030	Шестерня ведущая	1
3	3903-2601013	Вал	1
4	5336-2402037	Гайка М42х2	1
5	3902-2601820	Фланец	1
6	6303-2402064-10	Кольцо уплотнительное	1
7	5336-2402052	Манжета 1,2-85х110	1
8	5432-2402052	Манжета 2,2-85х110	1
9	5336-2402053	Прокладка крышки манжет	1
10	6-27613А1	Подшипник передний	1
11	6-27616А1	Подшипник задний	1
12		Подшипник 310 ГОСТ 8338-75	4
13		Манжета 2-75х100-1 ГОСТ 8752-79	4
14	3903-2601171	Обод	2
15		Подшипник 116 ГОСТ 8338-75	2
16	3903-2601330	Сепаратор	2
17		Подшипник 7516 ТУ 37.006.162-89	2
18	3903-2601150	Фрикцион	2
19	3903-2601190	Тормоз	2

Фрикционы 3903-2601150

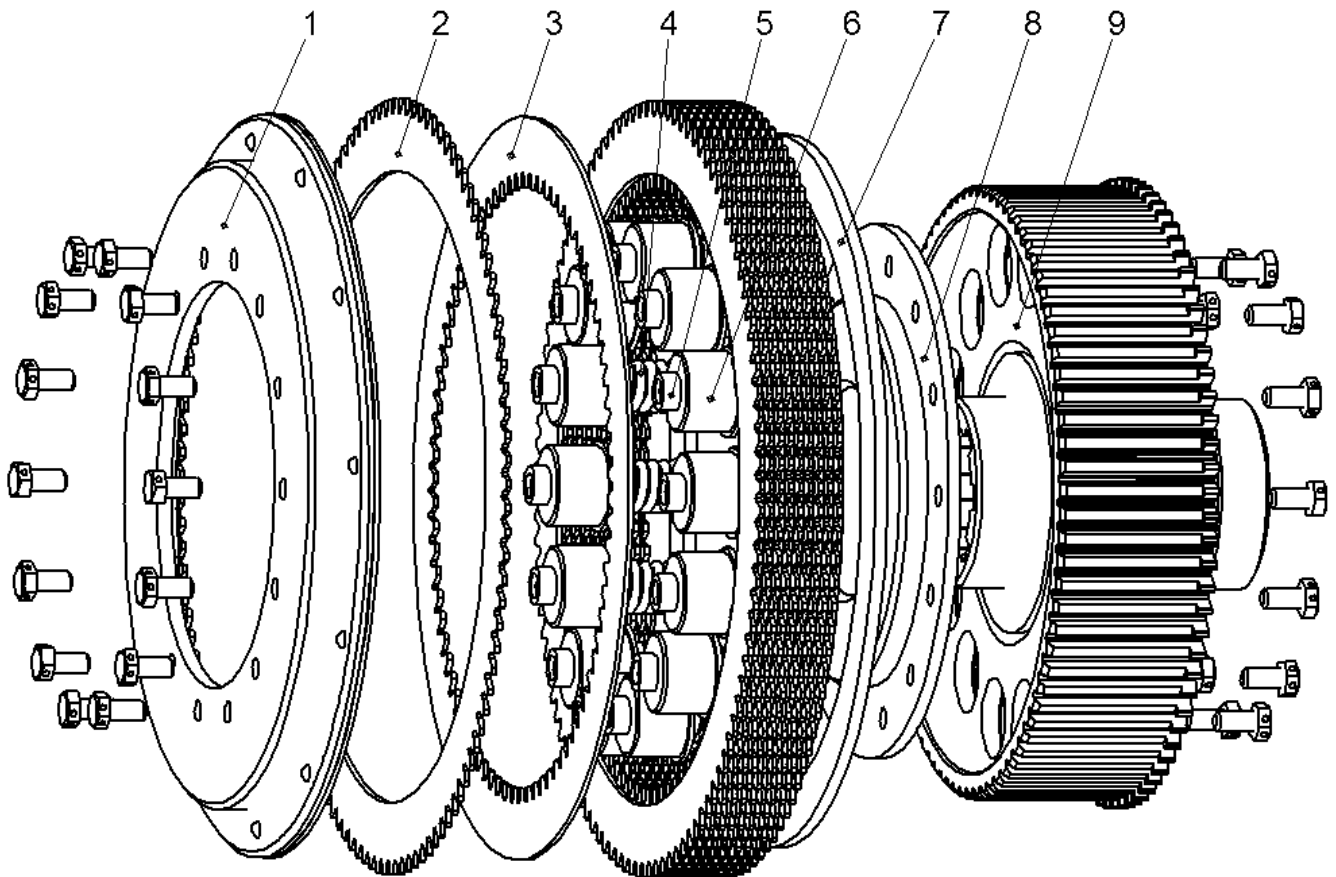


Рис. 17. Фрикционы 3903-2601150

Поз.	Обозначение	Наименование	Кол. на машину
-	3903-2601150	Фрикционы	2
1	3903-2601160	Диск нажимной	2
2	3903-2601152	Диск ведомый	20
3	3903-2601151	Диск ведущий	20
4	3903-2601154	Пружина	28
5	3903-2601155	Втулка дистанционная	28
6	3903-2601156	Стакан	28
7	3903-2601158	Шайба упорная	2
8	3903-2601157	Кольцо опорное	2
9	3903-2601153	Барaban ведущий	2
10		Болт 3 М8-6gx16.88.35.0112 ГОСТ 7798-70	56

Тормоза 3903-2601190

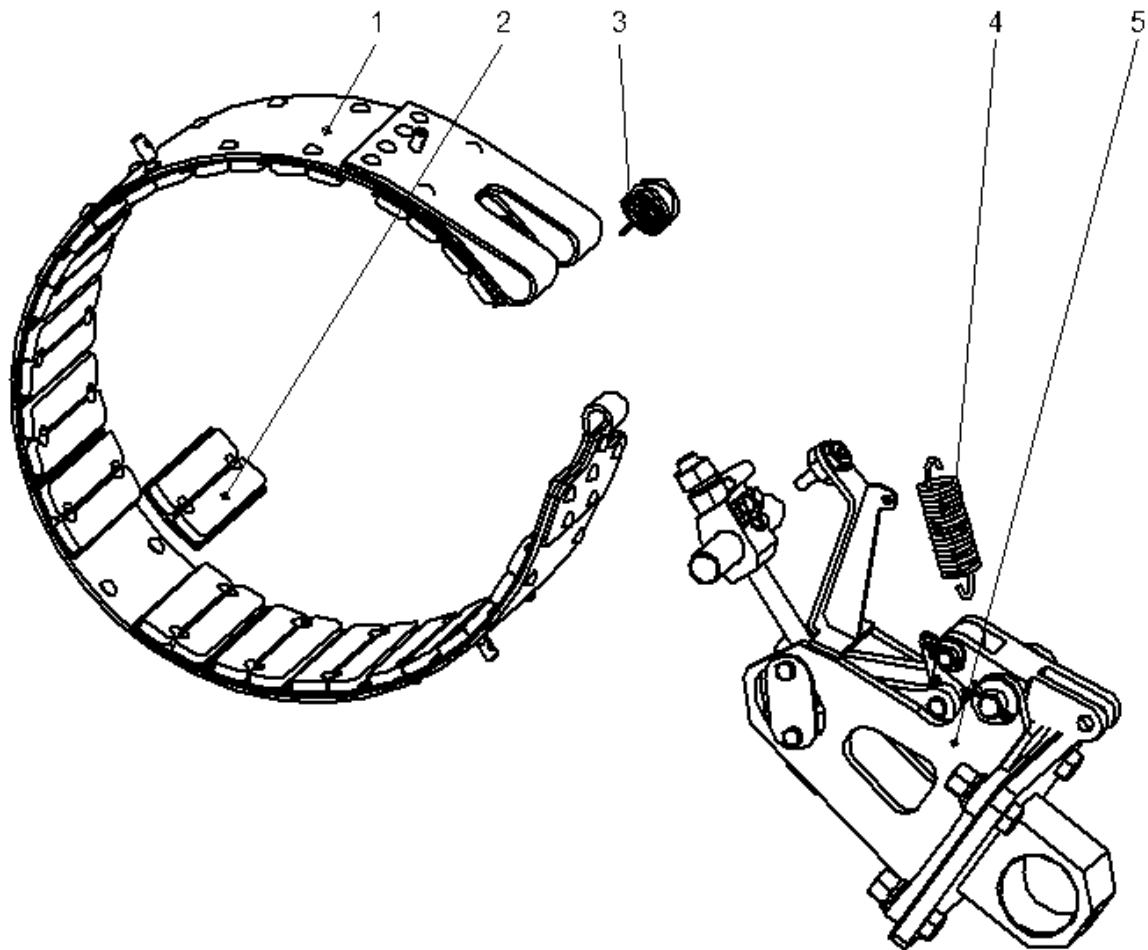


Рис. 18. Тормоза 3903-2601190

Поз.	Обозначение	Наименование	Кол. на машину
-	3903-2601190	Тормоза	2
1	3903-2601220	Лента	2
2	3903-2601230	Накладка	34
3	3903-2601019	Пружина оттяжная	2
4	3903-2601194	Пружина возвратная	2
5	3903-2601200	Механизм тормозной	2

Привод управления фрикционными и тормозами

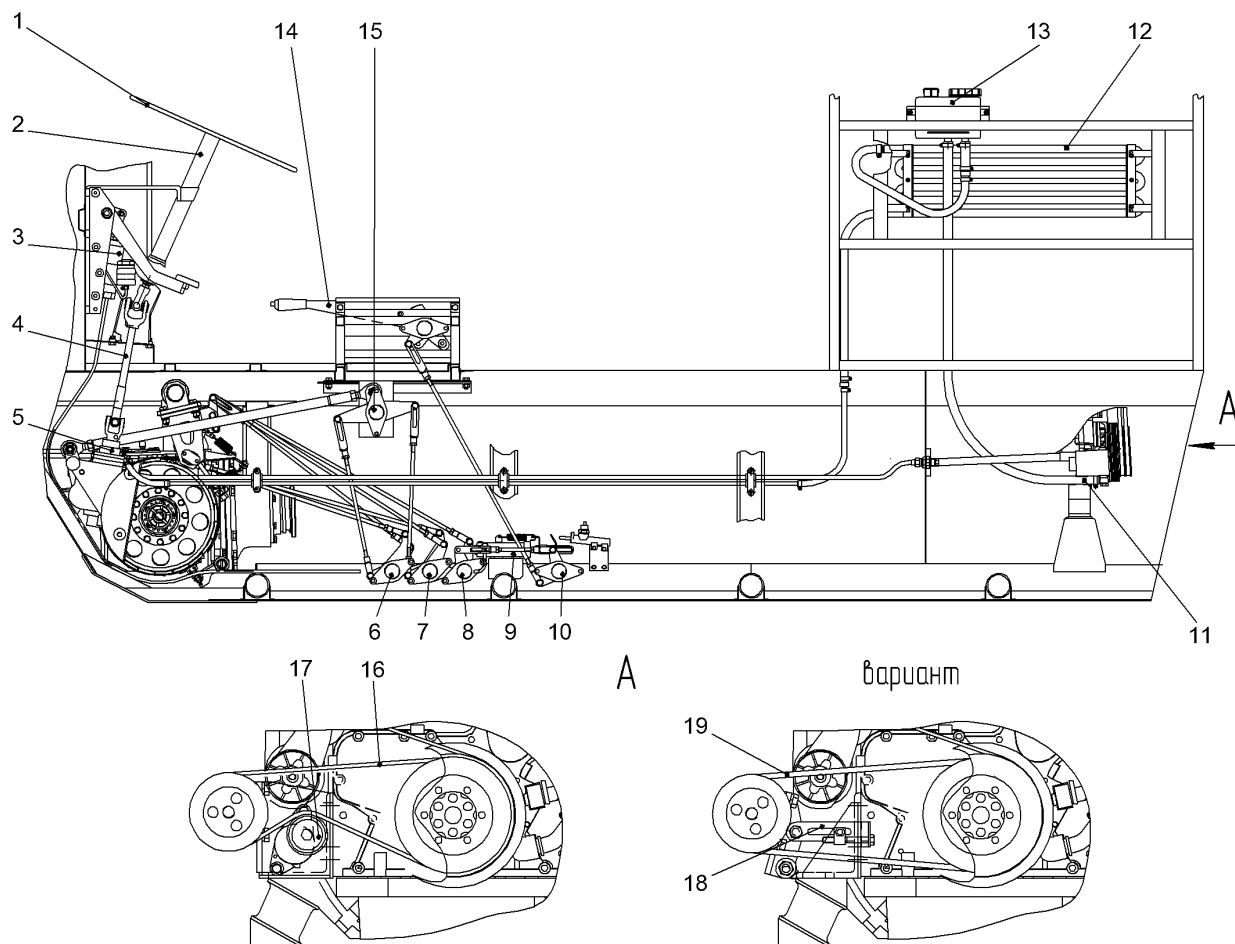


Рис. 19. Привод управления фрикционными и тормозами

Поз.	Обозначение	Наименование	Кол. на машину
1	5320-3402010-02	Колесо рулевое в сборе	1
2	5425-3444009	Колонка рулевого управления	1
3	5320-1602510-10	Главный цилиндр сцепления	1
4	3902-3422100	Вал карданный	1
5	ШНКФ.453461.120	Рулевой механизм со встроенным гидроусилителем	1
6	3903-2605260	Вал управления нижний правый	1
7	3903-2605280	Вал управления нижний левый	1
8	3903-2605290	Вал управления тормозами	1
9	3902-3504130	Рабочий цилиндр тормоза	1
10	3903-2605240	Вал привода тормоза	1
11	ШНКФ 453471.105-40	Насос усилителя рулевого управления	1
12	33081-1013010-20	Радиатор	1
13	45104-3400001-90	Бачок насоса гидроусилителя руля	1
14	3902-3508020	Рычаг стояночного тормоза	1
15	3903-2605330	Вал промежуточный	1
16	6РК-1115	Ремень поликлиновой	1

17	8200933753	Ролик натяжения ремня генератора Renault Logan/Sandero	1
18	3903-3407220	Натяжитель насоса ГУР в сборе	1
19		Ремень I- 8,5x8-1090 ХЛ ГОСТ 5813-76	1

Привод управления фрикционами и тормозами с пневмоприводом

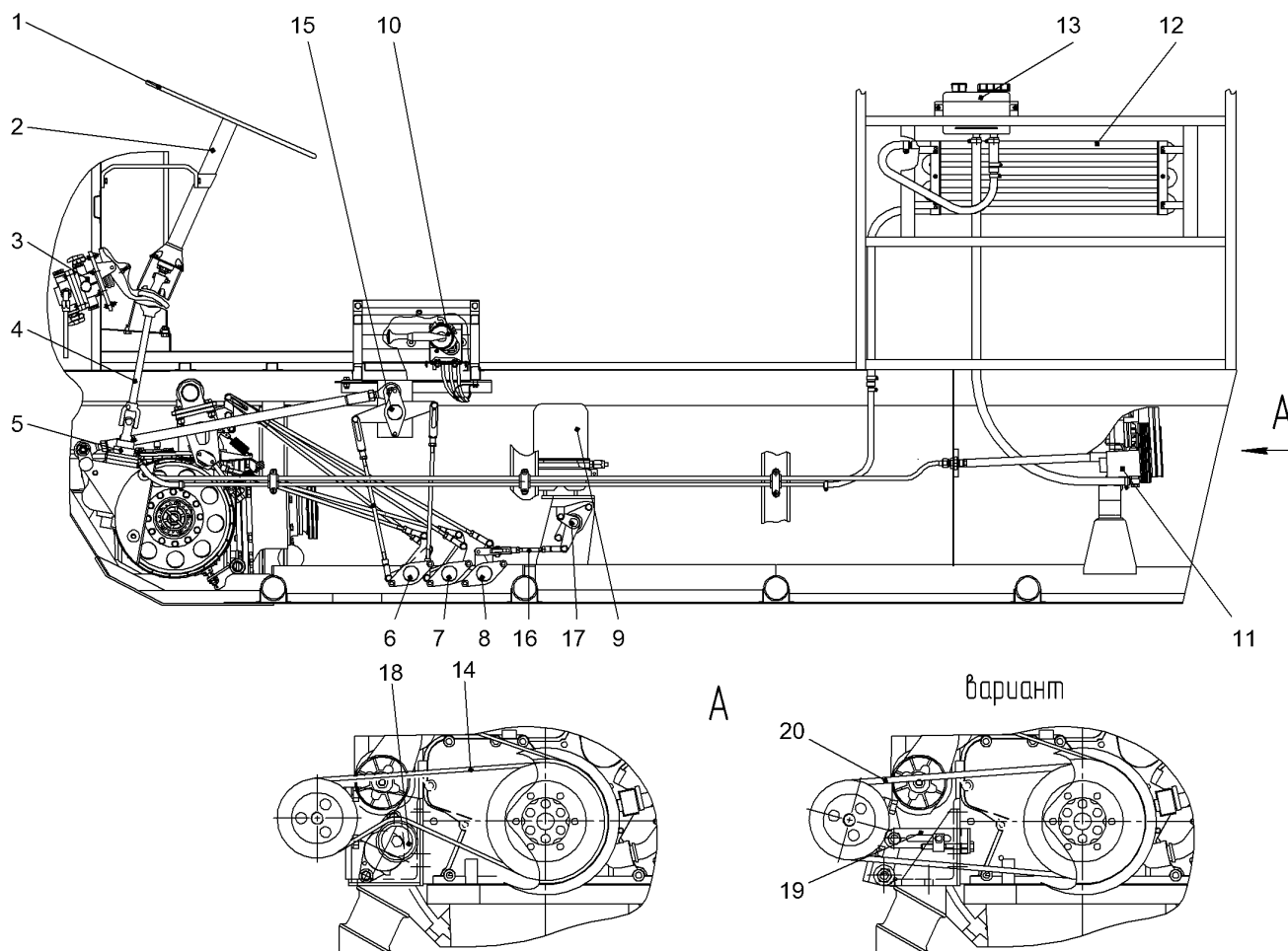


Рис. 20. Привод управления фрикционами и тормозами с пневмоприводом

Поз.	Обозначение	Наименование	Кол. на машину
1	5320-3402010-02	Колесо рулевое в сборе	1
2	5425-3444009	Колонка рулевого управления	1
3	100-3514108-10	Кран тормозной двухсекционный	1
4	3902-3422100	Вал карданный	1
5	ШНКФ.453461.120	Рулевой механизм со встроенным гидроусилителем	1
6	3903-2605260	Вал управления нижний правый	1
7	3903-2605280	Вал управления нижний левый	1
8	3903-2605430	Вал управления тормозами	1
9	100-3519100-10	Тормозная камера с энергоаккумулятором	1
10	100-3537310 или	Кран тормозной обратного	1

	64221-3537310	действия	
11	ШНКФ 453471.105-40	Насос усилителя рулевого управления	1
12	33081-1013010-20	Радиатор	1
13	45104-3400001-90	Бачок насоса гидроусилителя руля	1
14	6РК 1115	Ремень поликлиновой	1
15	3903-2605330	Вал промежуточный	1
16	8301-2605340	Тяга	1
17	8301-2605370	Вал приводной	1
18	8200933753	Ролик натяжения ремня генератора Renault Logan/Sandero	1
19	3903-3407220	Натяжитель насоса ГУР в сборе	1
20		Ремень I- 8,5x8-1090 ХЛ ГОСТ 5813-76	1

Муфты соединительные и полуоси

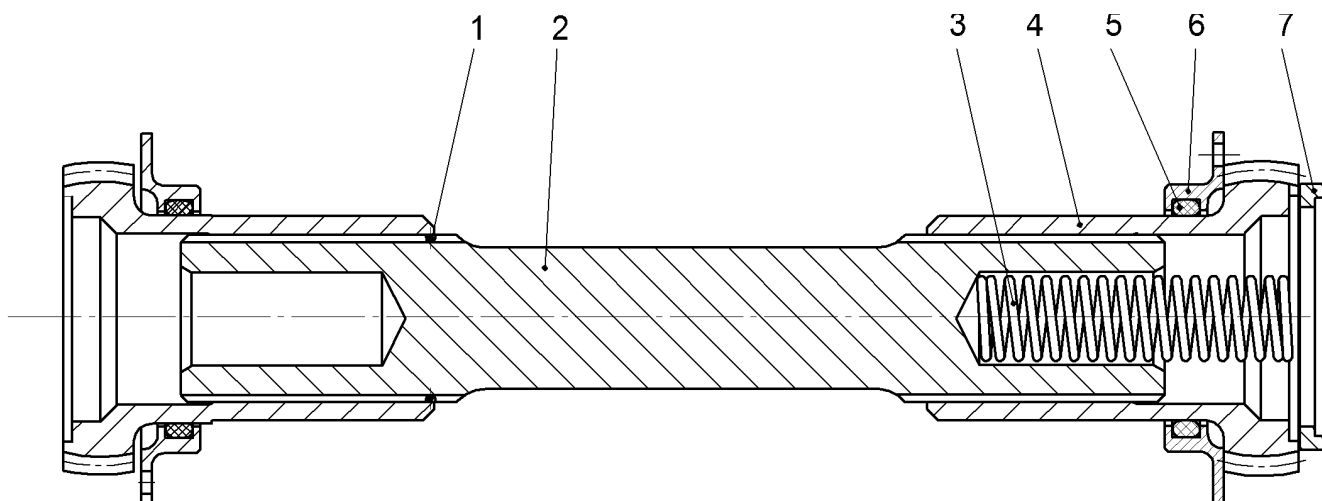


Рис. 21. Соединительные муфты и полуоси

Поз.	Обозначение	Наименование	Кол. на машину
1	3902-2606103	Кольцо упорное	2
2	3902-2606101	Полуось	2
3	3902-2606104	Пружина	2
4	3902-2606024	Муфта	4
5		Кольцо 055-065-58-2-2 ГОСТ 18829-73	4
6	915.15.062-1	Крышка	4
7	915.15.095-A	Кольцо упорное	2

Передача бортовая и колесо ведущее (для машин выпуска до 2014 г.)

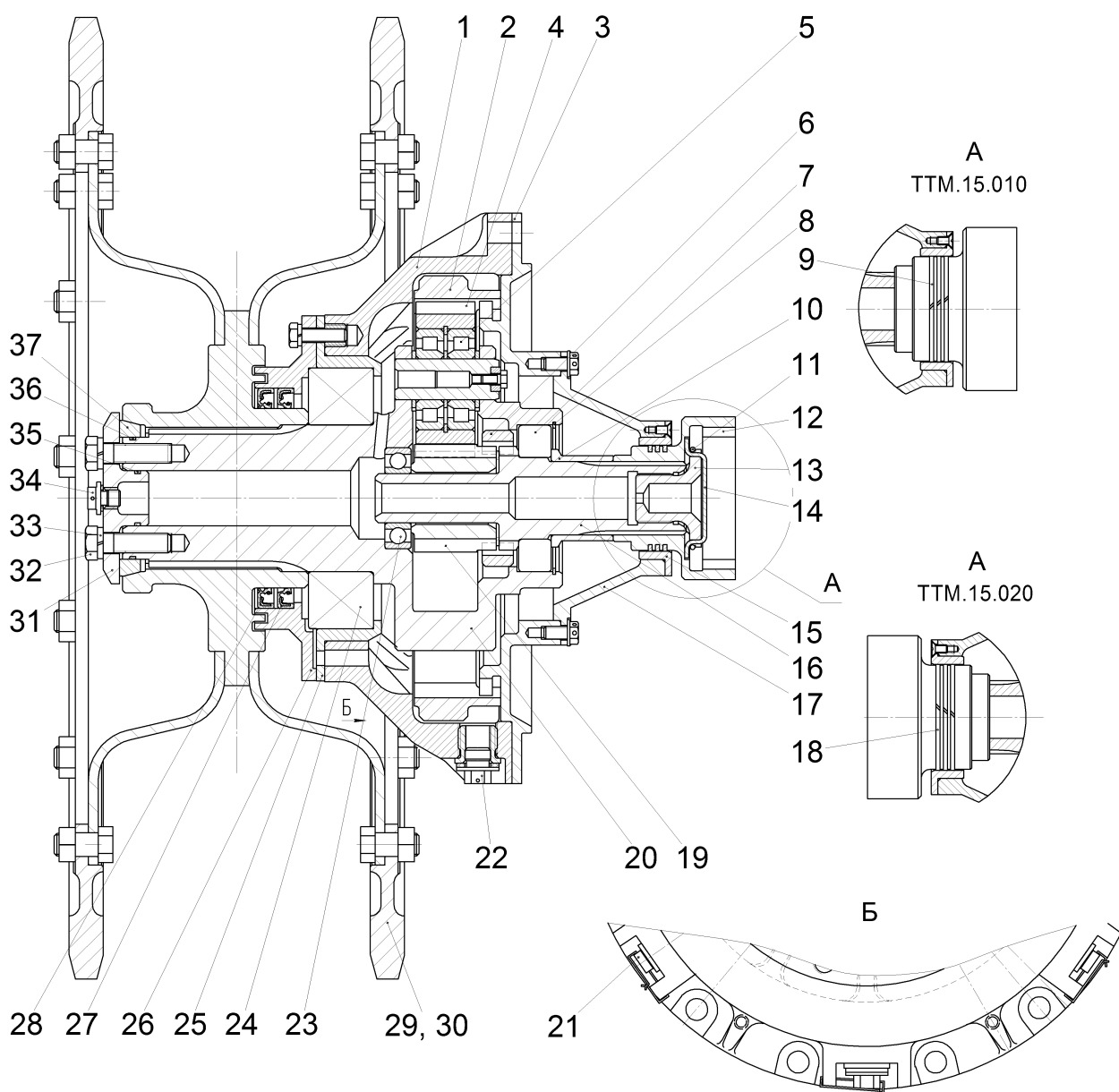


Рис. 22. Передача бортовая ТТМ.15.010 (020) и колесо ведущее

Поз.	Обозначение	Наименование	Кол. на машину
-	ТТМ.15.010	Бортовая передача (левая в сборе)	1
-	ТТМ.15.020	Бортовая передача (правая в сборе)	1
1	ТТМ.15.030	Корпус	2
2	ТТМ.15.004	Эпицикл	2
3	ТТМ.15.005	Крышка	2
4	ТТМ.15.007	Сателлит	8
5		Подшипник 42305А ГОСТ 8328-75	16
6	ТТМ.15.009	Муфта зубчатая	2

7		Подшипник 1000922 ГОСТ 8338-75	2
8		Кольцо А80 ГОСТ 13943-68	2
9	740-15-115	Кольцо уплотняющее (для ТТМ.15.010)	3
10	915.15.067-1	Втулка	2
11	915.15.105	Кольцо запорное	2
12	3902-2606026	Муфта зубчатая	2
13	915.15.029-1	Пробка	2
14	915.15.032-1	Планка стопорная	2
15	915.15.014	Втулка	2
16	915.15.011	Вал ведущий	2
17	915.15.003А	Крышка	2
18	915.12.034	Кольцо уплотняющее (для ТТМ.15.020)	3
19	915.15.008	Шестерня солнечная	2
20	915.15.040	Водило (в сборе)	2
21	915.15.054-1А	Пробка	6
22	915.15.097	Пробка	2
23		Подшипник 206А ГОСТ 8338-75	2
24		Подшипник 3518 ГОСТ 5721-75	2
25	915.15.019	Стакан	2
26	3903-2607070	Крышка внешняя (в сборе)	2
27		Манжета 1.2-110x135-1 ГОСТ 8752-79	2
28		Манжета 2.2-110x135-1 ГОСТ 8752-79	2
29	3903-3202110	Колесо ведущее ОМШ	2
30	3903-3202120 или 3903-3202220	Колесо ведущее РМШ	2
31	3903-3202011	Пробка упорная	2
32		Болт М12х1,25-6gх30.88 ГОСТ 7805-70	8
33		Шайба 12Т ГОСТ 6402-70	8
34	262541	Пробка (резьба 1/8') с внешним шестигранником	2
35		Кольцо 030-034-25-2-2 ГОСТ 9833-73/ ГОСТ 18829-73	2
36		Кольцо 070-075-25-2-2 ГОСТ 9833-73/ ГОСТ 18829-73	2
37	3903-3202012	Кольцо	2

Передача бортовая и колесо ведущее (для машин выпуска с 2014 г.)

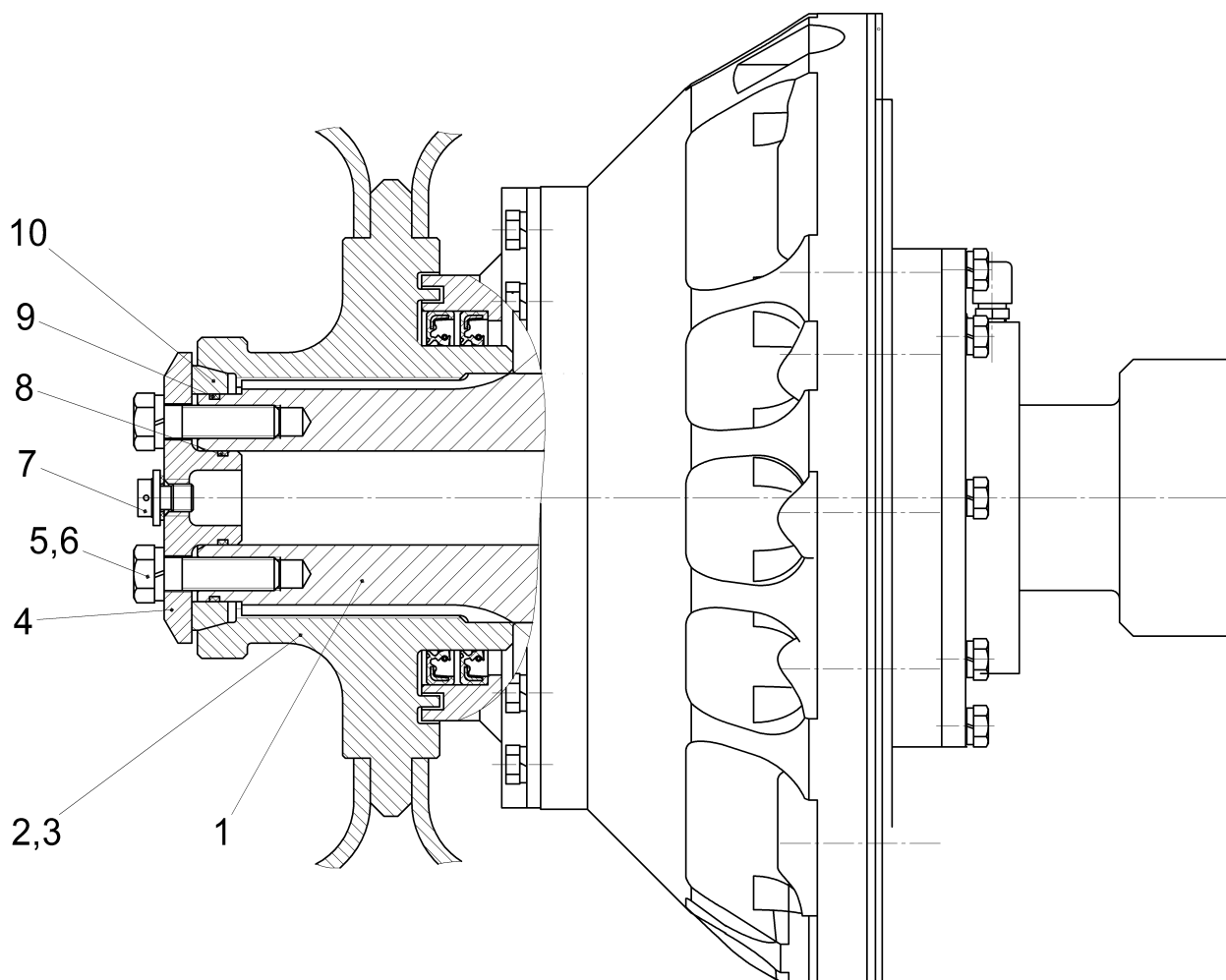


Рис. 23. Передача бортовая 3903-2607010 и колесо ведущее

Поз.	Обозначение	Наименование	Кол. на машину
1	3903-2607010	Бортовая передача	2
2	3903-3202110	Колесо ведущее ОМШ	2
3	3903-3202120 или 3903-3202220	Колесо ведущее РМШ	2
4	3903-3202011	Пробка упорная	2
5		Болт М12х1,25-6gx30.88 ГОСТ 7805-70	8
6		Шайба 12Т ГОСТ 6402-70	8
7	262541	Пробка (резьба 1/8") с внешним шестигранником	2
8		Кольцо 030-034-25-2-2 ГОСТ 9833-73/ ГОСТ 18829-73	2
9		Кольцо 070-075-25-2-2 ГОСТ 9833-73/ ГОСТ 18829-73	2
10	3903-3202012	Кольцо	2

Передатка бортовая 3903-2607010

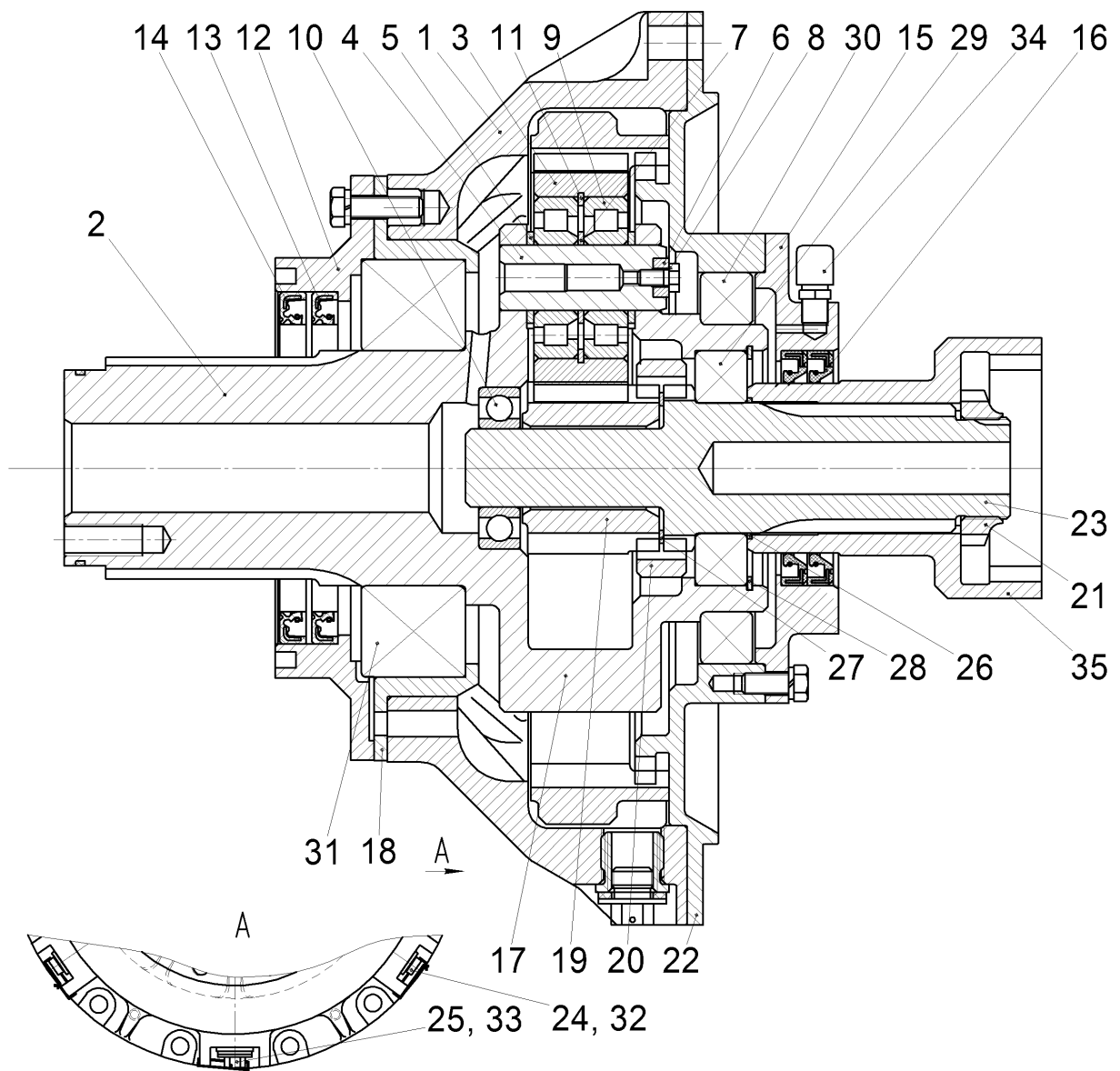


Рис. 24. Передатка бортовая 3903-2607010

Поз.	Обозначение	Наименование	Кол. на машину
-	3903-2607010	Бортовая передатка	2
1	ТТМ.15.030	Корпус	2
-	3903-2607040	Водило	2
2	3903-2607041	Водило	2
3	3903-2607042	Сателлит	8
4	915.15.024	Ось сателлита	8
5	915.15.026-1	Кольцо установочное	16
6	915.15.033	Планка стопорная	8
7	915.15.077	Кольцо установочное	8
8		Болт М6-6gx12.88.013 ГОСТ 7798-70	24
9		Подшипник 42305А ГОСТ 8328-75	15

10		Подшипник 206А ГОСТ 8338-75	2
11		Кольцо 2В62 ГОСТ 13941-86	8
-	3903-2607070	Крышка внешняя	2
12	3903-2607071	Крышка внешняя	2
13		Манжета 1.2-110x135-1 ГОСТ 8752-79	2
14		Манжета 2.2-110x135-1 ГОСТ 8752-79	2
-	3903-2607080	Крышка в сборе	2
15	3903-2607081	Крышка	2
16		Манжета 1.2-65x90-1 ГОСТ 8752-79	4
17	3903-2607019	Эпицикл	2
18	ТТМ.15.019	Стакан	2
19	3903-2607011	Шестерня солнечная	2
20	3903-2607012	Муфта зубчатая	2
21	3903-2607013	Гайка	2
22	3903-2607015	Крышка	2
23	3903-2607016-10	Вал ведущий	2
24	3903-2607021	Пробка	4
25	3903-2607022	Пробка	2
26		Кольцо 045-50-30 ГОСТ 9833-73	2
27		Кольцо 1В55 ГОСТ 13941-68	2
28		Кольцо А80 ГОСТ 13943-68	2
29		Подшипник 210АК ГОСТ 8338-75	2
30		Подшипник 1000922 ГОСТ 8338-75	2
31		Подшипник 3518 ГОСТ 5721-75	2
32		Прокладка фибровая ПФ-10x16	4
33		Прокладка фибровая ПФ-16x27	2
34	298430-П29	Сапун	2
35	3903-2607018-10	Муфта зубчатая	2

Колесо ведущее

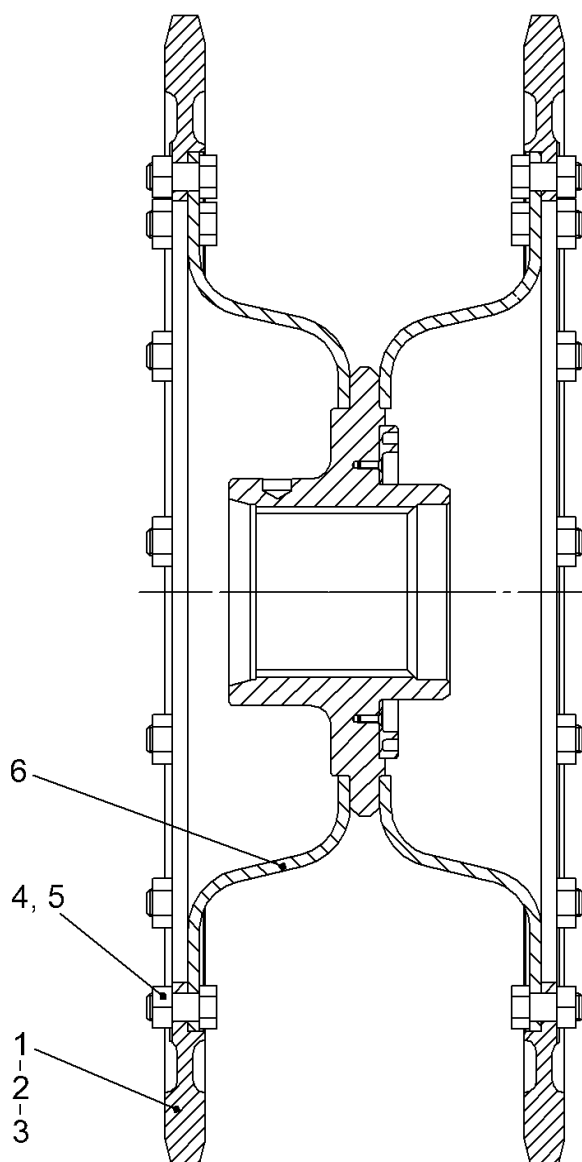


Рис. 25. Колесо ведущее

Поз.	Обозначение	Наименование	Кол. на машину
-	3903-3202110	Колесо ведущее ОМШ (13 зубьев)	2
-	3903-3202120	Колесо ведущее РМШ (13 зубьев)	2
-	3903-3202220	Колесо ведущее РМШ (14 зубьев)	2
1	3902-3202113	Венец ведущего колеса (для ОМШ)	4
2	3902-3202123	Венец ведущего колеса (для РМШ) (13 зубьев)	4
3	3903-3202224	Венец ведущего колеса (для РМШ) (14 зубьев)	4
4	3902-3202126	Болт	52
5		Гайка М14х1,5.35Х ГОСТ 37.001.124-75	52
6	3903-3202040	Диск ведущего колеса	2

ПОДВЕСКА Амортизаторы

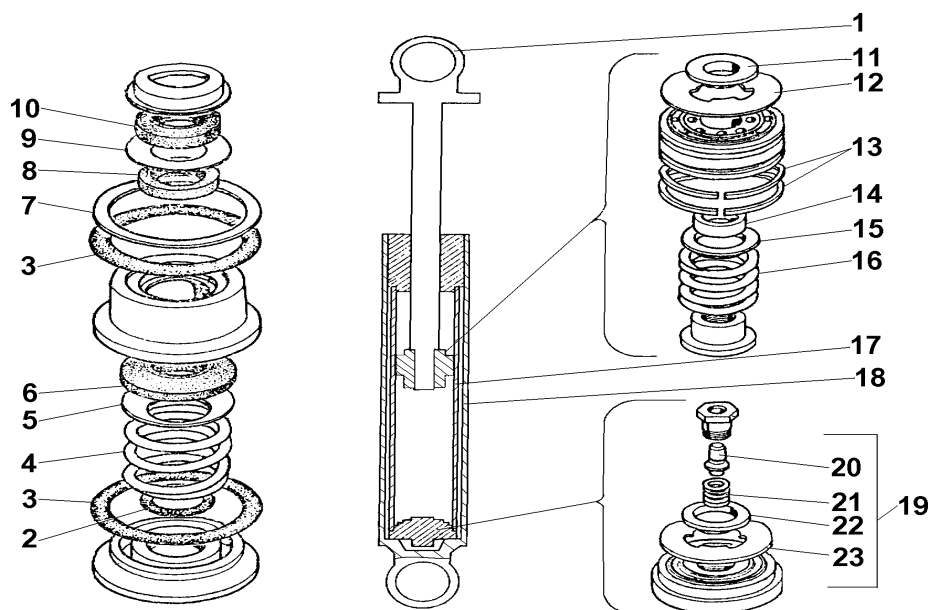


Рис. 26. Амортизатор

Поз.	Обозначение	Наименование	Кол. на машину
	71-2905006	Амортизатор в сборе	2
1	71-2905605	Шток амортизатора в сборе	2
2	53-2905021	Сальник направляющий штока амортизатора	2
3	453-2905613	Кольцо уплотнительное резервуара амортизатора	4
4	453-2905618	Пружина поджимная сальника штока амортизатора	2
5	53-2905617	Шайба сальника	2
6	53-2905616	Сальник штока	2
7	53-2905623	Шайба уплотнительная	2
8	53-2905614	Сальник штока амортизатора	2
9	53-2905611	Шайба нажимная сальник штока	2
10	53-2905646	Сальник штока амортизатора	2
11	49-2905628	Тарелка ограничительная перепускного клапана	2
12	52-2905631	Тарелка перепускного клапана	2
13	13-2905636	Кольцо поршневое	4
14	41-2905643	Втулка штока амортизатора	2
15	13-2905640-А	Тарелка клапана отдачи	2
16	13-2905642	Пружина клапана отдачи	2
17	49-2905625	Цилиндр амортизатора	2
18	49-2905670-Б	Резервуар амортизатора в сборе	2
19	53-2905650-Б	Клапан сжатия в сборе	2
20	21-2905664-А	Стержень клапана отдачи	2
21	21-2905661	Пружина клапана сжатия	2
22	53-2905658	Тарелка ограничительная	2
23	52-2905631	Тарелка перепускного клапана	2

Крепление амортизаторов

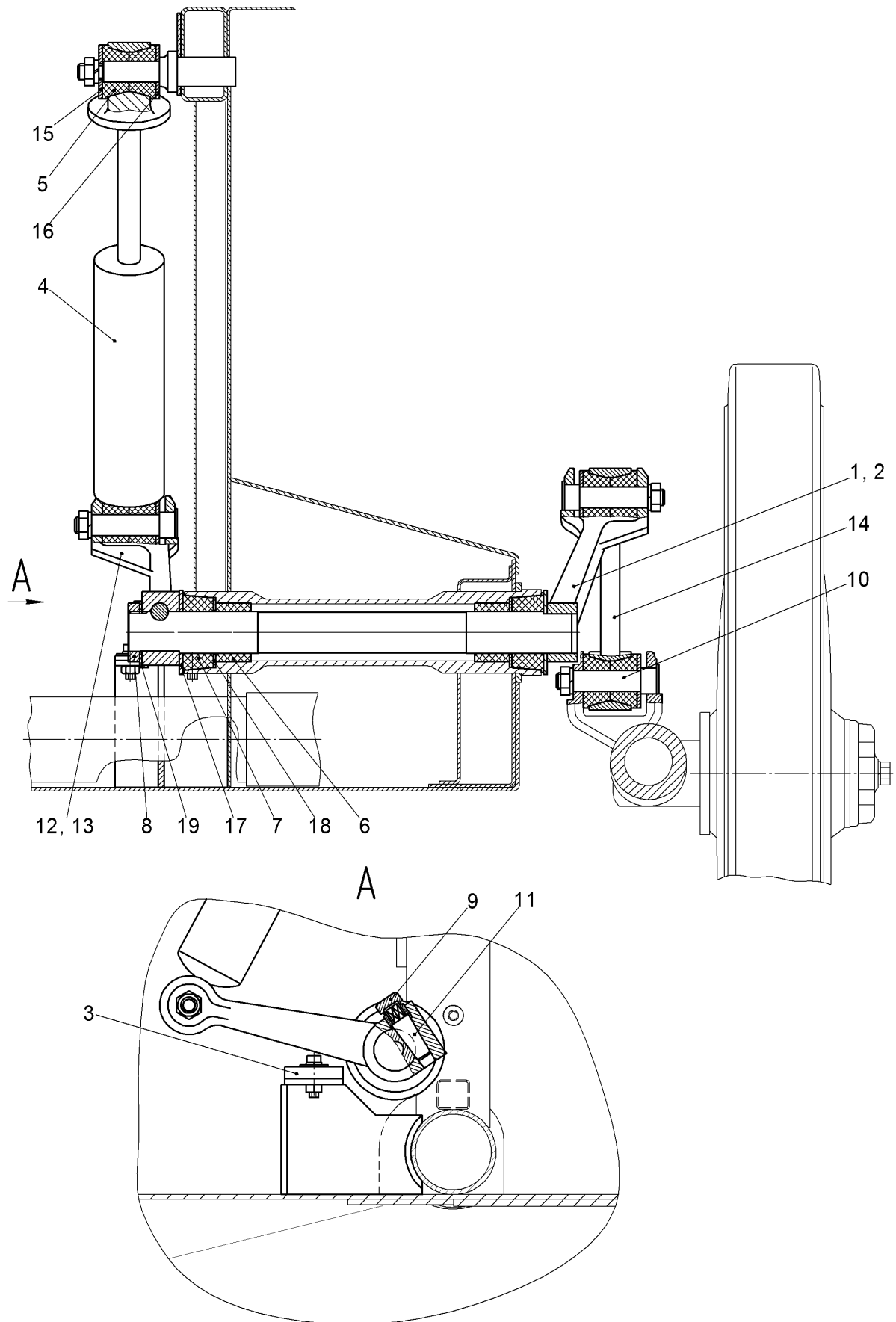


Рис. 27. Крепление амортизаторов

Поз.	Обозначение	Наименование	Кол. на машину с 2-мя амортизаторами	Кол. на машину с 4-мя амортизаторами
1	3903-2904710	Рычаг наружный с валиком левый	1	2
2	3903-2904710-01	Рычаг наружный с валиком правый	1	2
3	3903-2904016	Пластина	2	4
4	71-2905006	Амортизатор в сборе	2	4
5	52-2905486-01	Втулка крепления амортизатора	16	32
6	71-2905718	Втулка промежуточной опоры амортизатора	4	8
7	71-2905748-01	Втулка промежуточной опоры амортизатора	4	8
8	40П-3410123	Гайка М36х2	2	4
9	71-2905745	Заглушка	2	4
10	71-2905418	Палец крепления амортизатора нижний	6	12
11	71-2905741	Палец распорный	2	4
12	71-2905737-20	Рычаг внутренний левый	1	2
13	71-2905736-20	Рычаг внутренний правый	1	2
14	71-2905430	Стойка амортизатора в сборе	2	4
15	293378-П29	Шайба 12,5	2	4
16	293496-П29	Шайба 20	8	16
17	71-2905744	Шайба промежуточной опоры амортизатора	4	8
18	71-2905742	Шайба промежуточной опоры амортизатора	4	8
19	71-2905743-01	Шайба стопорная	2	4

Подвеска опорных катков движителя

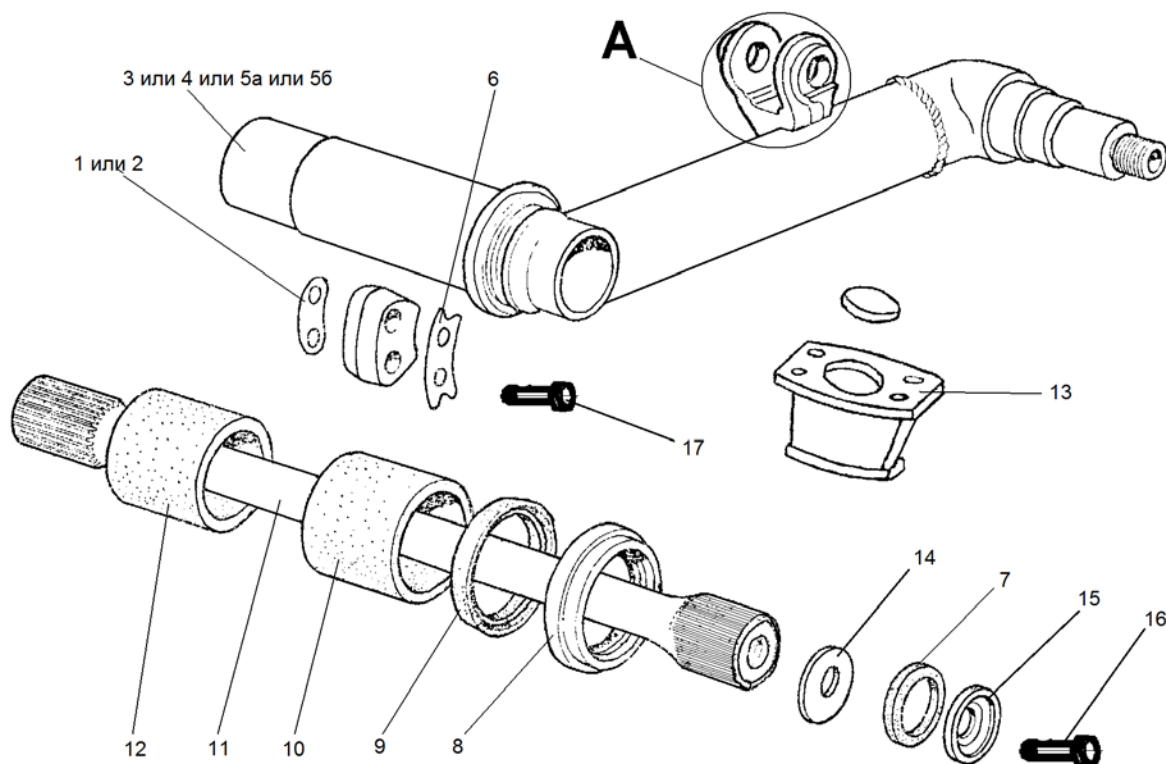


Рис. 28. Подвеска опорных катков движителя

Поз.	Обозначение	Наименование	Кол. на машину
1	3902-3203007-01	Прокладка регулировочная фиксатора (толщ. 1 мм)	24
2	3902-3203007	Прокладка регулировочная (толщ. 0,5 мм)	12
3	3903-3203020	Балансир переднего катка левый в сборе	1
4	3902-3203010-01	Балансир переднего катка правый в сборе	1
5а	3902-3203020	Балансир среднего катка (без узла А)	8
5б	3903-3203030	Балансир заднего катка (без узла А)	2
6	3902-3203008	Планка стопорная болтов фиксатора	12
7	Кольцо 038-046-46-2-3 ГОСТ 9833-73/ГОСТ 18829-73 или 47-3203020-01	Кольцо уплотнительное	12
8	3902-3203006	Обойма сальника оси балансира катка	12
9	71-2946044-01	Сальник оси балансира катка	12
10	3902-3203004	Втулка наружная кронштейна подвески катка	12
11	4901-2946036	Вал торсионный	12

12	3902-3203005	Втулка внутренняя кронштейна подвески катка	12
13	4905-2903010	Буфер сжатия	4
14	3902-3203102	Планка фиксирующая	12
15	3902-3203104	Заглушка оси балансира	12
16		Болт М14-6gx32.68.016 ГОСТ 7796-70	12
17		Болт М12-6gx40.68.016 ГОСТ 7796-70	24

КОЛЕСА НАПРАВЛЯЮЩИЕ И ОПОРНЫЕ КАТКИ ДВИЖИТЕЛЯ

Колесо направляющее с крышкой и уплотнением ступицы

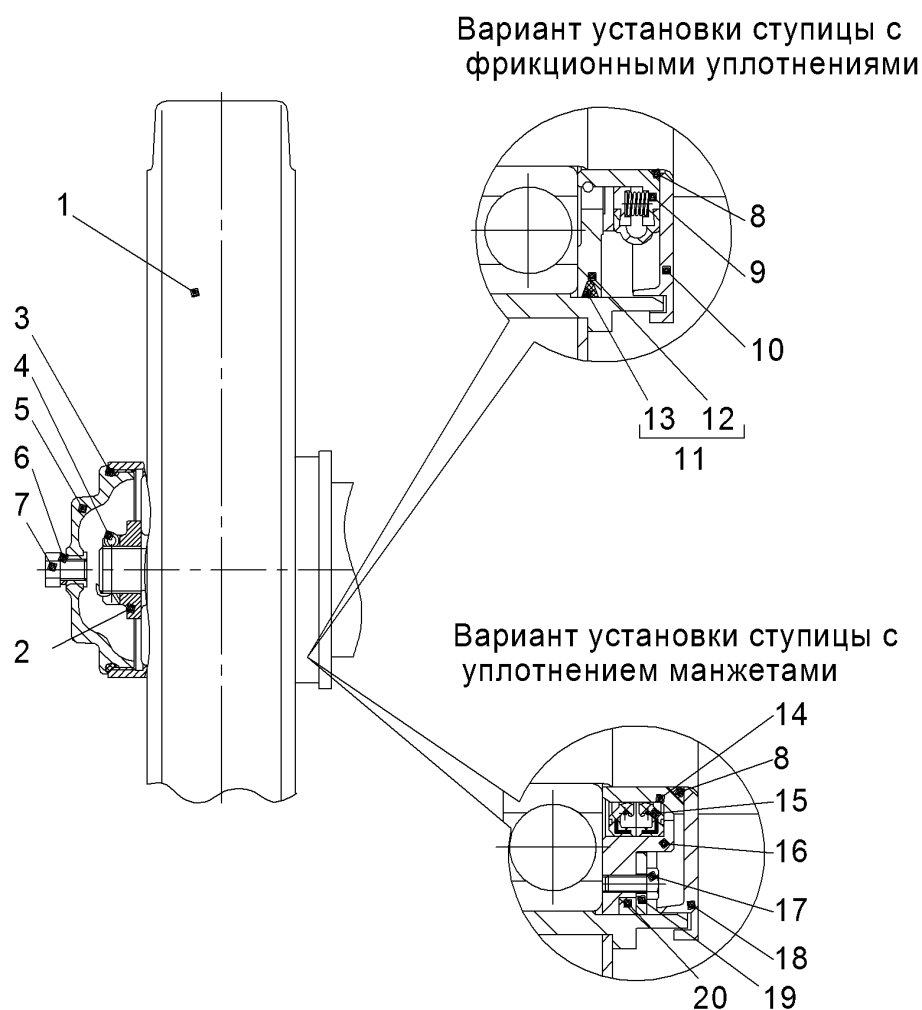


Рис. 29. Колесо направляющее с уплотнением ступицы

Поз.	Обозначение	Наименование	Кол. на машину
1	3902-3205100	Колесо направляющее (резина)	2
1	3903-3205100	Колесо направляющее (полиуретан)	2
2	3902-3203002	Гайка оси катка	2
3		Кольцо 095-105-58-2-3 ГОСТ 9833-73/ГОСТ 18829-73	2
4		Шплинт 5x40.019 ГОСТ 397-79	2
5	3902-3203050	Крышка ступицы катка	2
6	1/02984/60	Прокладка медная 12x1,5	2
7	3902-3203101	Пробка крышки	2
8		Кольцо 038-046-46-2-3 ГОСТ 9833-73/ГОСТ 18829-73	2
Вариант фрикционного уплотнения			
9	3902-3204030	Фрикционное уплотнение ступицы	2

		направляющего колеса (в сборе)	
10	71-3205028	Кольцо лабиринтное	2
11	47-3205040	Шайба уплотнительная в сборе	2
12	47-3205041	Шайба уплотнительная	2
13	47-3205042	Кольцо уплотнительное	2
	Вариант манжетного уплотнения		
14	3902-3203321	Втулка	2
15	864190	Манжета в сборе 57,2x76x8	4
16	3902-3203105	Корпус	2
17		М5-6gx12.68.016	12
18	3903-3203501	Кольцо лабиринтное направляющего колеса	2
19		Кольцо 110-120-58-2-3 ГОСТ 9833-73/ ГОСТ 18829-73	2
20	3902-3203106	Шайба	2

Колесо направляющее

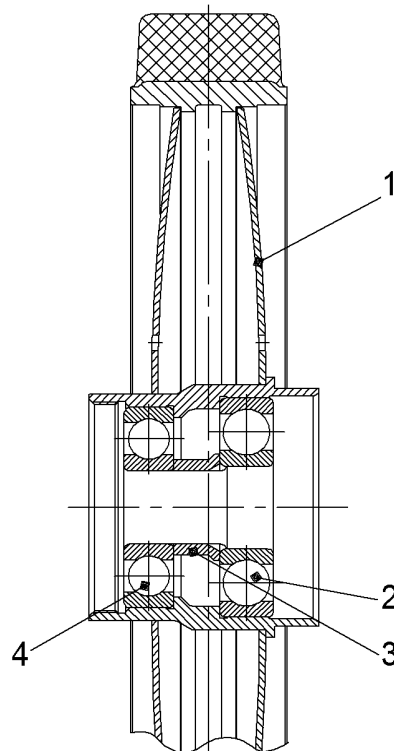


Рис. 30. Колесо направляющее

Поз.	Обозначение	Наименование	Кол. на машину
-	3902-3205100	Колесо направляющее (резина)	2
-	3903-3205100	Колесо направляющее (полиуретан)	2
1	3902-3205110	Колесо направляющее с шиной (резина)	2
1	3903-3205110	Колесо направляющее с шиной (полиуретан)	2
2		Подшипник 408-71 ГОСТ 8338-75	2
3	3902-3203009	Втулка распорная подшипников катка	2
4		Подшипник 409-71 ГОСТ 8338-75	2

Катки опорные с крышкой и уплотнением ступицы

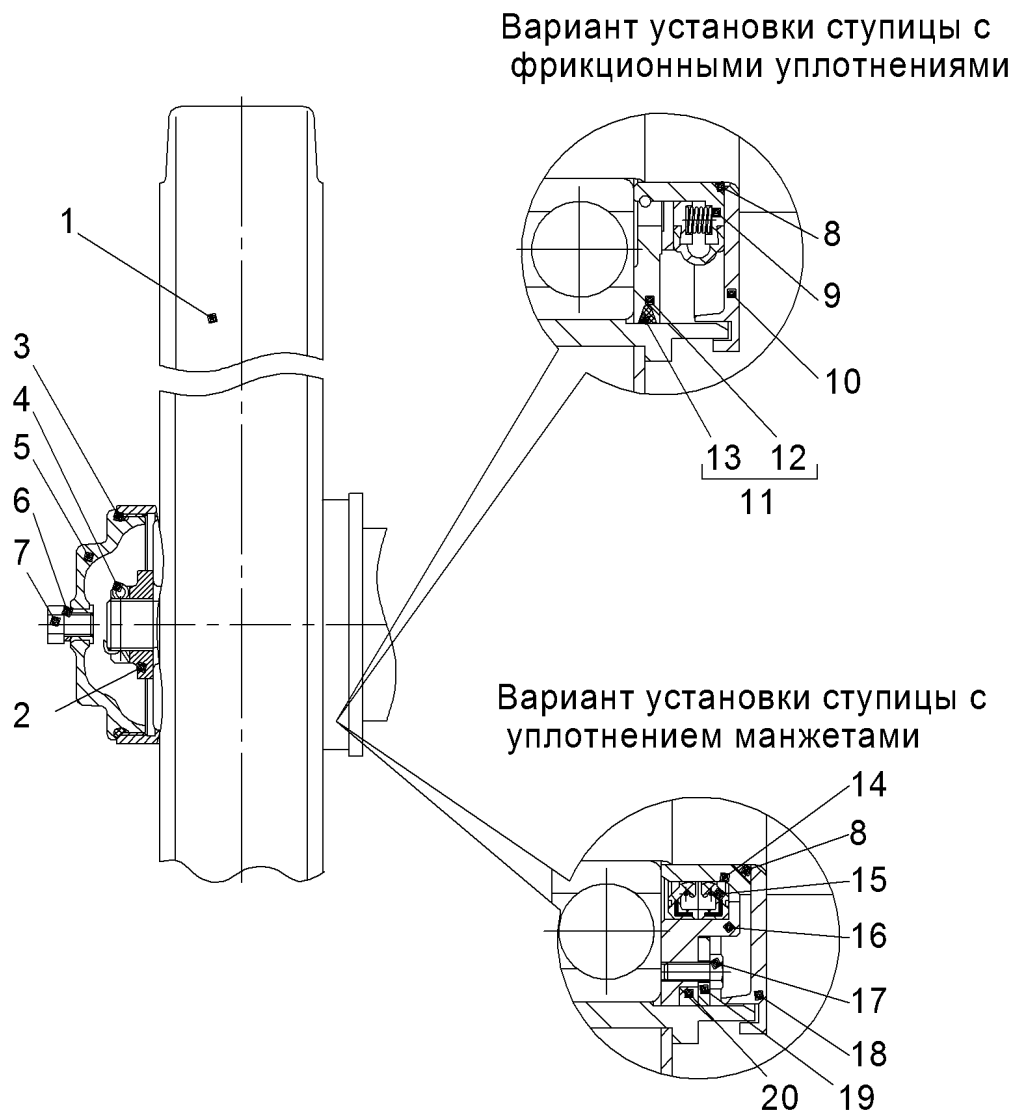


Рис. 31. Каток опорный с крышкой и уплотнением ступицы

Поз.	Обозначение	Наименование	Кол. на машину
1	3903-3204100	Каток опорный (резина)	12
1	3903-3204500	Каток опорный (полиуретан)	12
2	3902-3203002	Гайка оси катка	12
3		Кольцо 095-105-58-2-3 ГОСТ 9833-73/ГОСТ 18829-73	12
4		Шплинт 5x40.019 ГОСТ 397-79	12
5	3902-3203050	Крышка ступицы катка	12
6	1/02984/60	Прокладка медная 12x1,5	12
7	3902-3203101	Пробка крышки	12
8		Кольцо 038-046-46-2-3 ГОСТ 9833-73/ГОСТ 18829-73	12
Вариант фрикционного уплотнения			
9	3902-3204030	Фрикционное уплотнение ступицы направляющего колеса (в сборе)	12
10	71-3205028	Кольцо лабиринтное	12
11	47-3205040	Шайба уплотнительная в сборе	12

12	47-3205041	Шайба уплотнительная	12
13	47-3205042	Кольцо уплотнительное	12
	Вариант манжетного уплотнения		
14	3902-3203321	Втулка	12
15	864190	Манжета в сборе 57,2x76x8	28
16	3902-3203105	Корпус	12
17		M5-6gx12.68.016	72
18	3903-3203501	Кольцо лабиринтное направляющего колеса	12
19		Кольцо 110-120-58-2-3 ГОСТ 9833-73/ ГОСТ 18829-73	12
20	3902-3203106	Шайба	12

Каток опорный

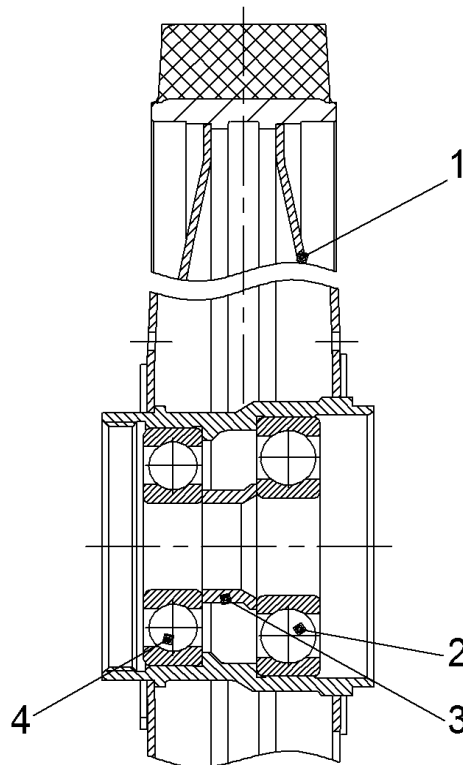


Рис. 32. Каток опорный

Поз.	Обозначение	Наименование	Кол. на машину
-	3903-3204100	Каток опорный (резина)	12
-	3903-3204500	Каток опорный (полиуретан)	12
1	3903-3204110	Каток опорный с шиной (резина)	12
1	3903-3204510	Каток опорный с шиной (полиуретан)	12
2		Подшипник 408-71 ГОСТ 8338-75	2
3	3902-3203009	Втулка распорная подшипников катка	2
4		Подшипник 409-71 ГОСТ 8338-75	2

ГУСЕНИЦЫ ДВИЖИТЕЛЯ

Гусеницы РМШ

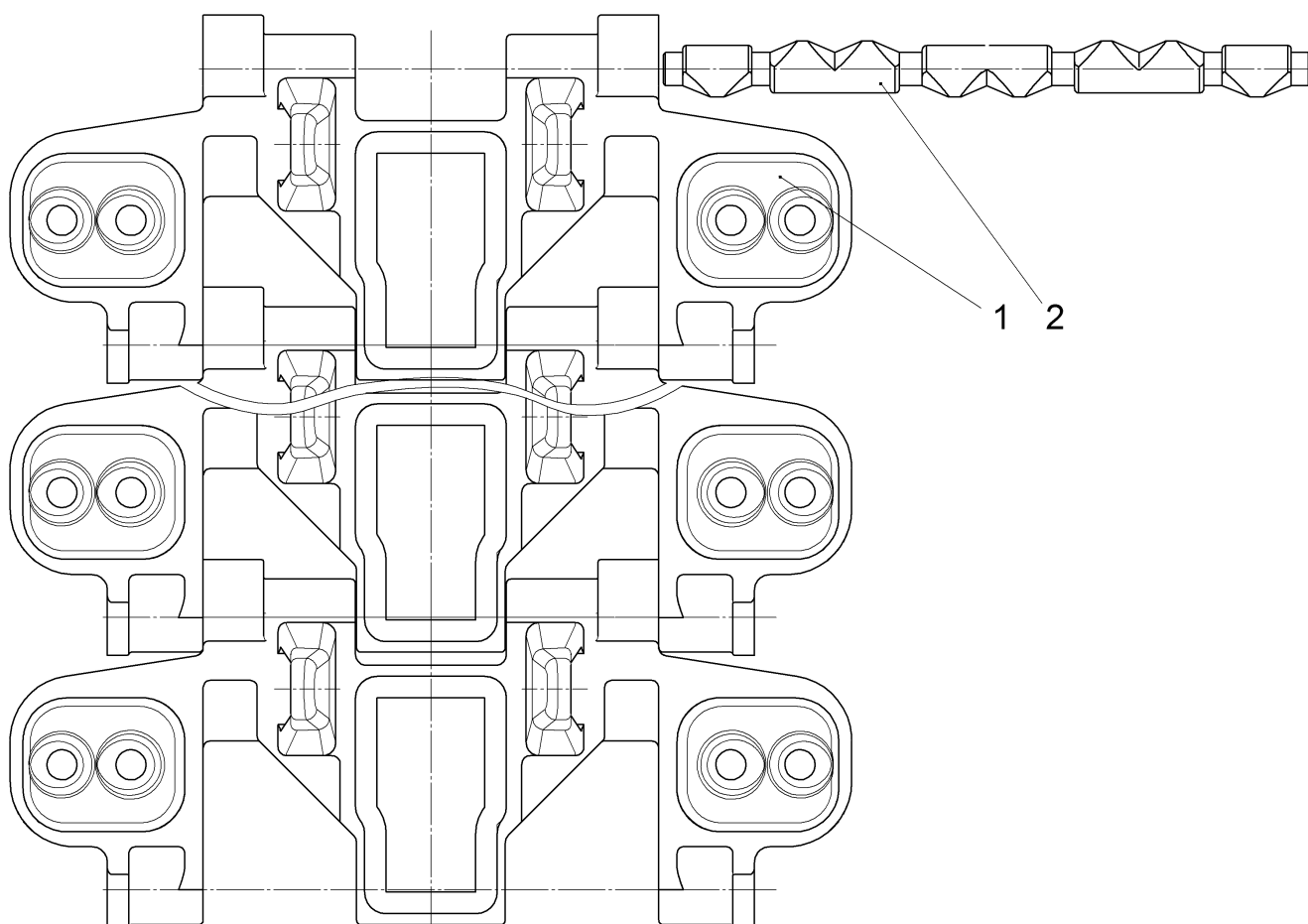


Рис. 33. Гусеница РМШ (без уширителей)

Поз.	Обозначение	Наименование	Кол. на машину
-	3903-3209060	Гусеница РМШ (без уширителей)	2
1	3903-3209080	Звено гусеницы РМШ (по 91 звену в гусенице)	182
2	3902-3209440	Палец (РМШ)	182

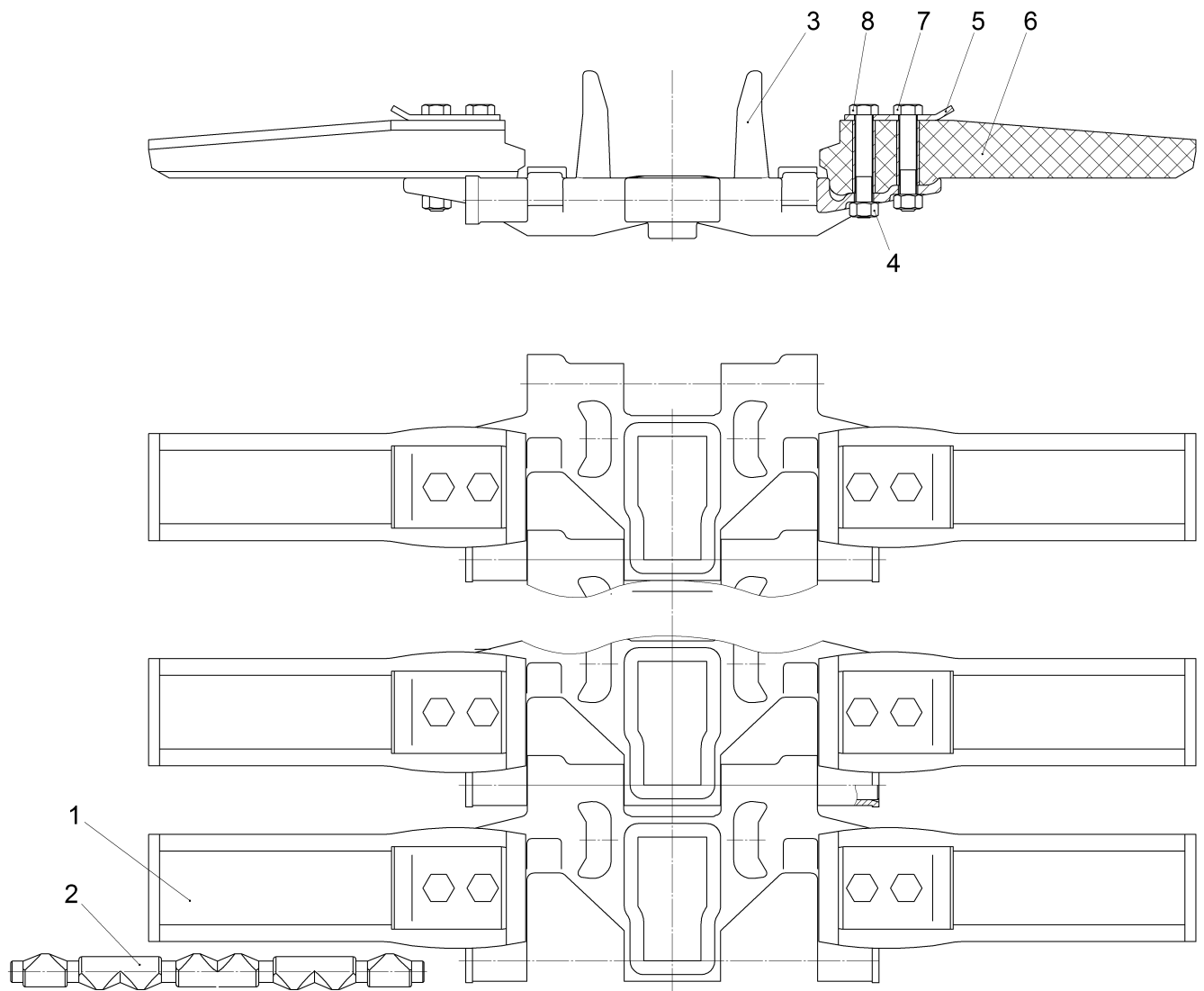


Рис. 34. Гусеница РМШ с уширителями

Поз.	Обозначение	Наименование	Кол. на машину
-	3903-3209050	Гусеница РМШ с уширителями	2
1	3903-3209070	Звено гусеницы РМШ с уширителями (по 91 звену в гусенице)	182
2	3902-3209440	Палец (РМШ)	182
3	3903-3209080	Звено гусеницы (РМШ)	182
4	250514-П29	Гайка М12-6Н.05.35Х.019 ГОСТ 5915-70	728
5	ТТМ 3905-3209101-01	Пластина	364
6	3902-3209450	Уширитель с втулками	364
7	0200 373-П29	Болт М12-6g x 70.88.35.019 ГОСТ 7795-70	364
8	201 338-П29	Болт М12-6g x 75.88.35.019 ГОСТ 7795-70	364

Гусеницы с открытым шарниром

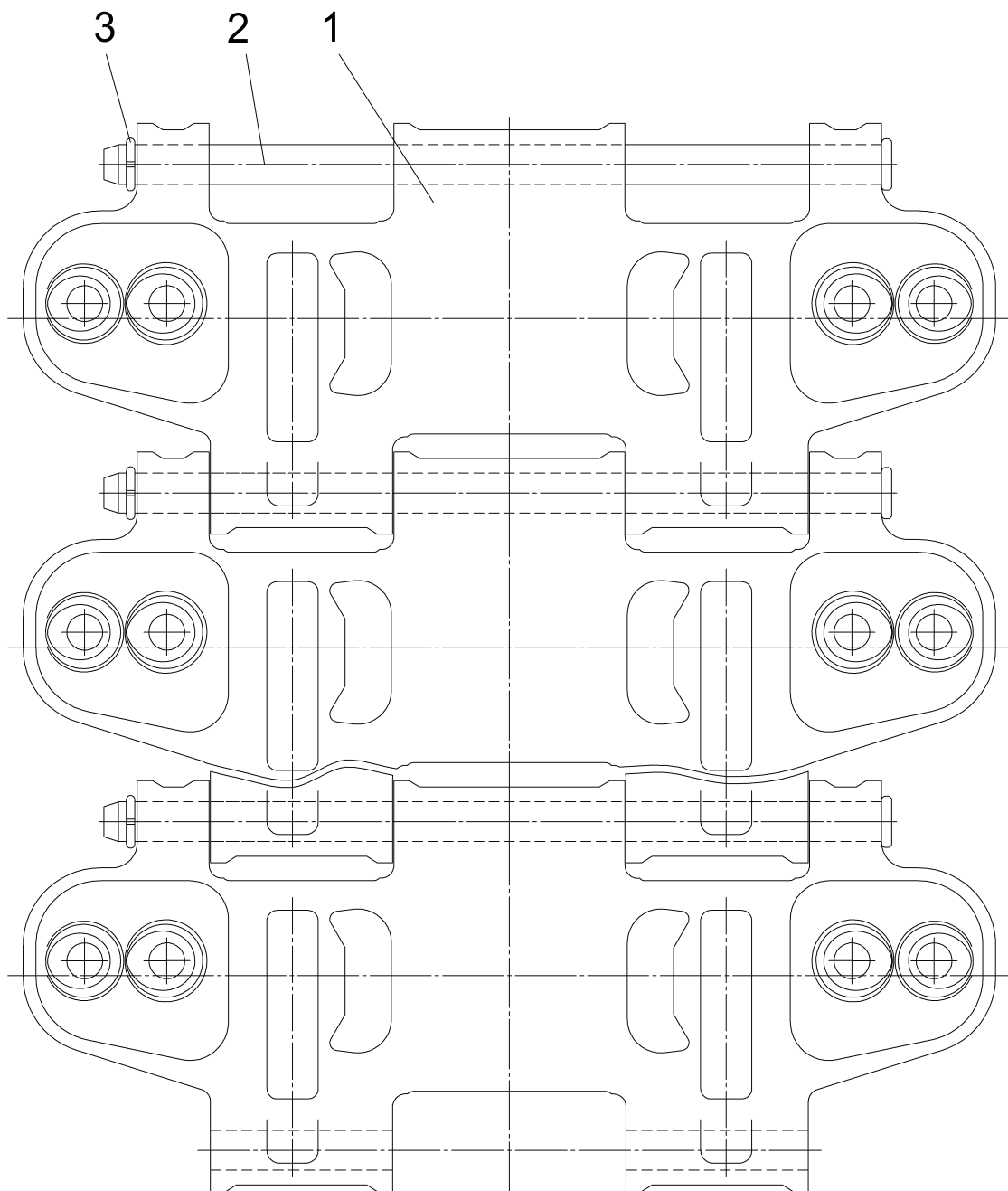


Рис. 35. Гусеница ОШ (без уширителей)

Поз.	Обозначение	Наименование	Кол. на машину
-	3903-3209020	Гусеница ОМШ (левая 92 звена)	1
-	3903-3209020-01	Гусеница ОМШ (правая 92 звена)	1
1	3903-3209040	Звено гусеницы ОМШ (по 92 звена в гусенице)	184
2	71-3209006	Палец звена	184
3	47-3209010	Кольцо пальца	184

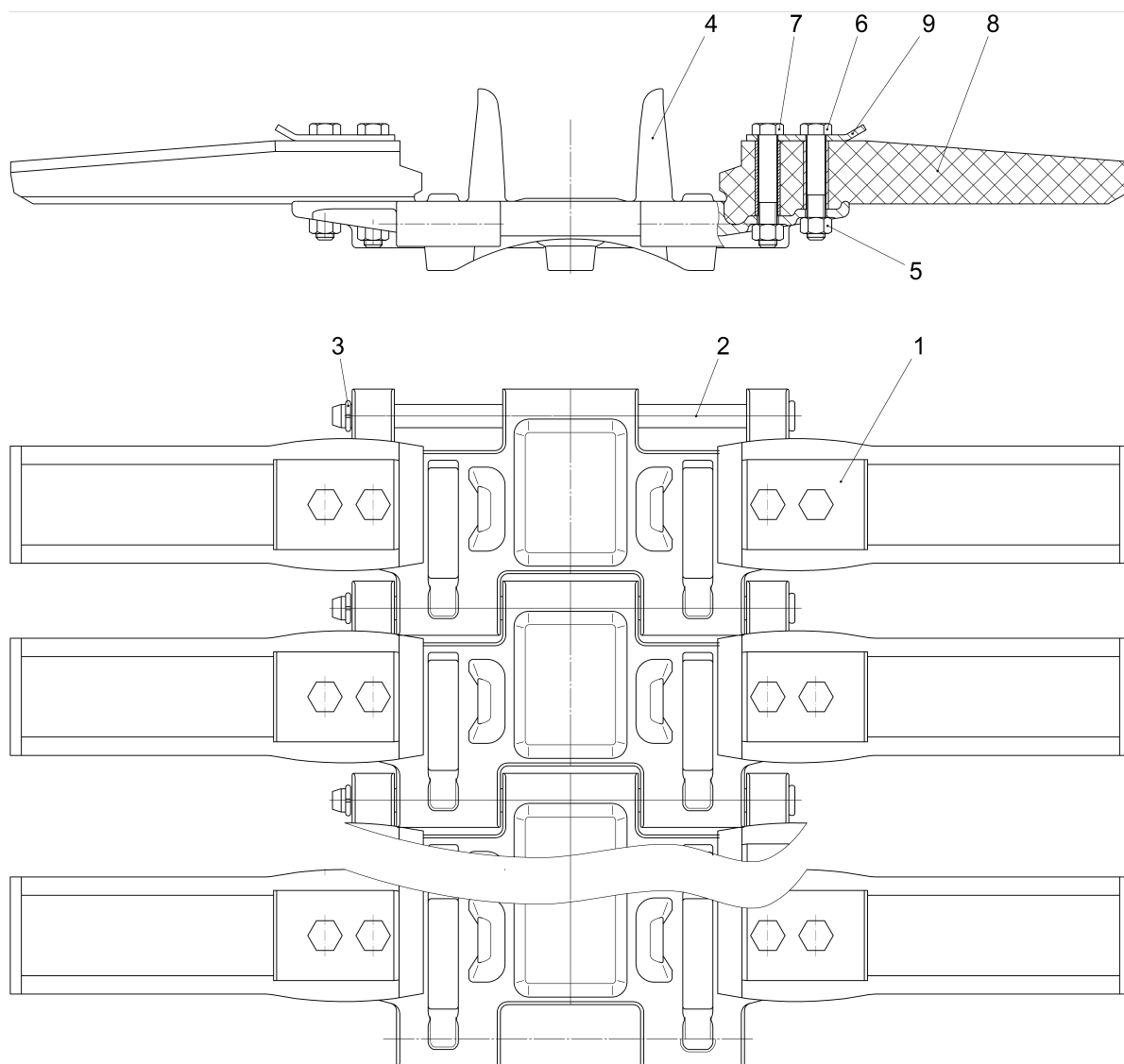


Рис. 36. Гусеница ОМШ с уширителями

Поз.	Обозначение	Наименование	Кол. на машину
	3903-3209010	Гусеница ОМШ с уширителями (левая 92 звена)	1
	3903-3209010-01	Гусеница ОМШ с уширителями (правая 92 звена)	1
1	3903-3209030	Звено гусеницы ОМШ с уширителями	184
2	71-3209006	Палец звена	184
3	47-3209010	Кольцо пальца	184
4	3903-3209040	Звено гусеницы ОМШ	184
5	250514-П29	Гайка М12-6Н.05.35Х.019 ГОСТ 5915-70	736
6	0200 373-П29	Болт М12-6g x 70.88.35.019 ГОСТ 7795-70	368
7	201 338-П29	Болт М12-6g x 75.88.35.019 ГОСТ 7795-70	368
8	3902-3209450	Уширитель с втулками	368
9	3905-3209101-01	Пластина	368

Механизм натяжения гусеницы

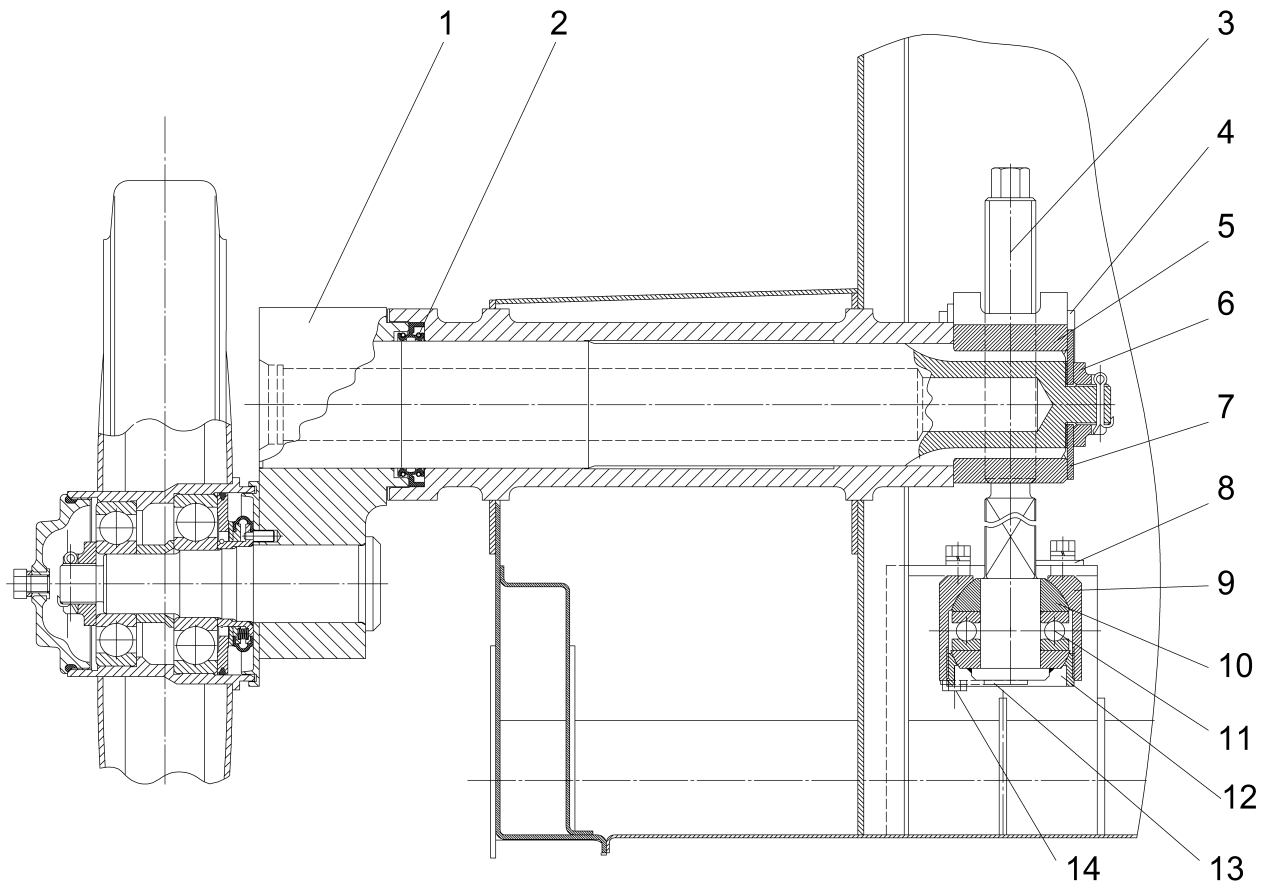


Рис. 37. Механизм натяжения гусеницы

Поз.	Обозначение	Наименование	Кол. на машину
-	ТТМ 3902М-3211010	Механизм натяжения	2
1	ТТМ 3202М-2948110	Кривошип механизма натяжения	2
2	71-2607040-01	Сальник наружный бортовой передачи	2
3	ТТМ 3902М-3211020	Винт механизма натяжения в сборе	2
4	ТТМ 3902М-3211015	Палец	2
5	ТТМ 3902М-2948101	Вилка механизма натяжения	2
6	70-141514	Гайка оси катка	2
7	ТТМ 3902М-2948001-01	Шайба	2
8	3902М-2948102	Стопор	2
9	ТТМ 3902М-3211013	Корпус шаровой опоры	2
10	ТТМ 3902М-3211012	Опора шаровая	2
11		Подшипник 8308 ГОСТ 7872-89	2
12	ТТМ 3902М-3211011	Гайка	2
13	ТТМ 3902М-3211014	Планка стопорная	2
14	201415-П29	Болт М6х10	4

ЭЛЕКТРООБОРУДОВАНИЕ ПРИБОРЫ

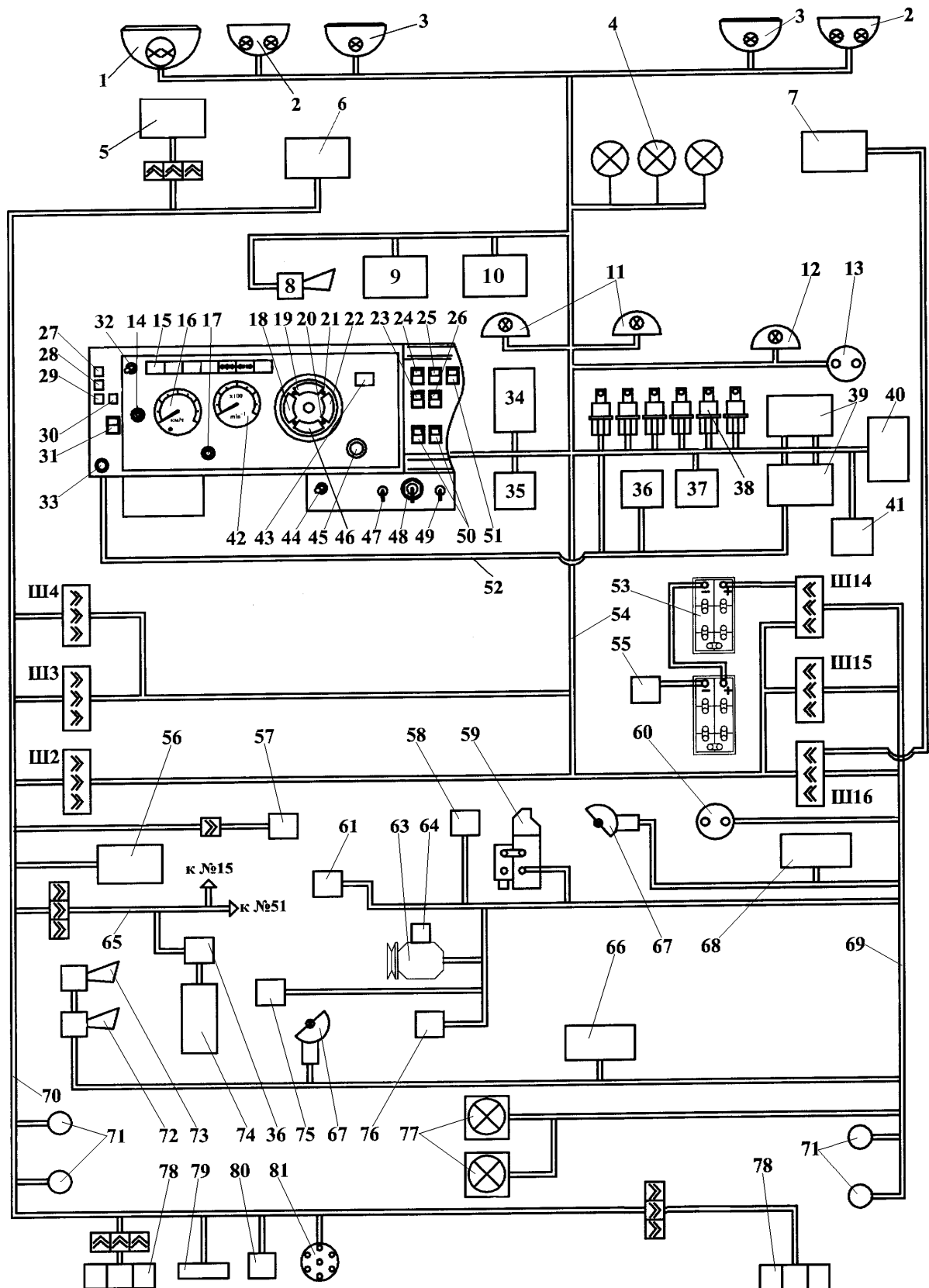


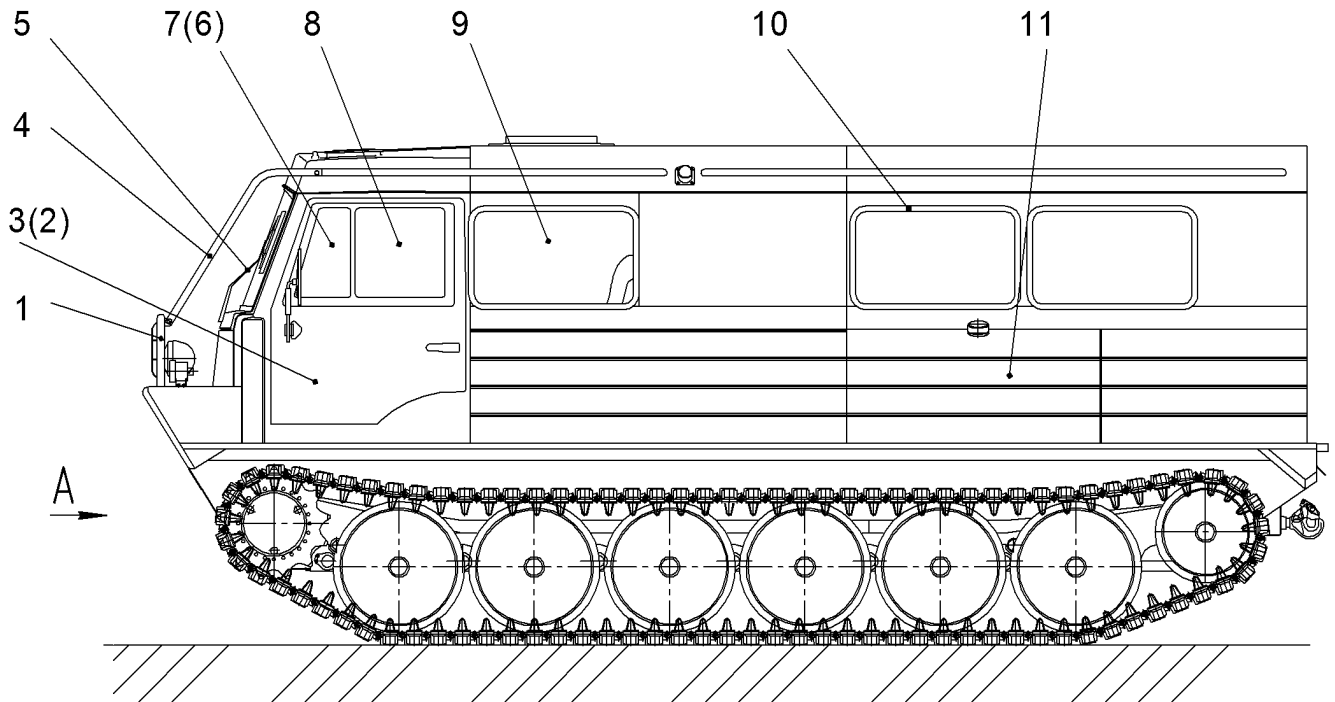
Рис. 38. Приборы электрооборудования

Поз.	Обозначение	Наименование	Кол. на машину
1	5302.3711	Фара-прожектор	1
2	ПФ133-АБ	Фонарь передний герметичный	2
3	406.3711	Фара	2
4	УП101-В	Фонарь сигнальный	3
5	МЭ-307	Датчик привода спидометра	1
6	ВК 403 или (71-3720020 и 3403-720021)	Датчик привода сигнала тормоза	2
7	МЭ 250-А или ДП 60-40-3-24	Электродвигатели вентиляторов переднего отопителя кабины	2
8	733.3747-10	Зуммер	1
9	МЭ 268-Б	Электродвигатель омывателя ветровых стекол	1
10	16.3730	Электродвигатель стеклоочистителя	1
11	ПК 201	Плафон освещения кабины	2
12	ПК 143Б.3714	Плафон вещевого ящика	1
13	47К	Розетка переносной лампы двухштыревая	1
14	24.3710	Кнопка аварийной сигнализации	1
15	ЦД 512	Блок контрольных ламп	1
16	121.3802	Спидометр	1
17	ВК 314	Кнопка звукового сигнала	1
18	23.3806	Указатель уровня топлива в баке	1
19	АП 110Б	Указатель заряда аккумуляторных батарей	1
20	511-К	Сигнальная лампа перегрева двигателя	1
21	511-К	Сигнальная лампа аварийного давления масла	1
22	28.3810	Указатель температуры охлаждающей жидкости в системе охлаждения	1
23	П 147-09.09	Клавиша диагностики	1
24	П147-06.05	Клавиша включения и выбора режима работы отопителя кабины	1
25	АЗС-30 или АЗРГ-30	Клавиша включения трюмного насоса	1
26	П 150-14.14	Клавиша «установка/возврат»	1
27	3842.371110	Кнопка включения верхних сигнальных фонарей	1
28	3842.3710	Кнопка включения полного освещения кабины	1
29	3842.3710	Кнопка включения малого освещения кабины	1
30	3842.3710	Кнопка дополнительных фар	1
31	581.3710-01	Центральный переключатель света	1
32	2202.3803	Контрольные лампы двигателя	3
33	1102.3704-01	Кнопка дистанционного выключения аккумуляторных батарей	1
34	РП 950Б	Реле-прерыватель указателей поворотов и аварийной сигнализации	1

35	РБС К202.3747	Реле блокировки стартера	1
36	738.3747-20	Реле стартера, трюмного насоса	2
37	PCO 3502.3777	Реле стеклоочистителя	1
38	901.3747	Реле выключателя аккумуляторных батарей, ближнего света, дальнего света, звукового сигнала, счетчика моточасов работы двигателя	6
39	ПР-112	Блок предохранителей (8А, 16А)	2
40	111.3722	Блок предохранителей (30А, 60А)	1
41	ПР-119-01	Предохранитель реле поворотов	1
42	251.3813	Тахометр	1
43	СВН-2-02 или 228чп-111-0	Счетчик моточасов	1
44	П 119Б	Тумблер включения заднего отопителя кабины	1
45	ВК 416-Б-01	Выключатель освещения щитка приборов с реостатом	1
46	22.3810 или УК-140Б	Указатель давления масла в двигателе	1
47	4602.3710	Тумблер включения освещения салона	1
48		Орган управления автономным отопителем (принадлежность отопителя «Webasto»)	1
49	1202.3704-01	Выключатель приборов и стартера	1
50	П 147-02.03	Клавиши переключателя датчиков топливных баков (правый-левый)	1
51	26.3710-22.41	Клавиша включения подогревателя	1
52	3903-3724210	Жгут электропроводки щитка приборов	1
53	6-СТ-132	Аккумуляторная батарея	2
54	5320-3724010*	Пучок проводов передний (кабины)	1
55	1422.3747	Выключатель аккумуляторных батарей	1
56	11.3730 (34039-4232210-50)	Электродвигатель трюмного насоса	1
57	ВК 418 или 52.3710	Датчик фонаря заднего хода	1
58	ТМ 100В	Датчик указателя температуры охлаждающей жидкости	1
59	С4992135	Стартер	1
60	71-3703120-01	Розетка внешнего запуска	1
61	ММ 358	Датчик указателя давления масла	1
63	0 124 555 005	Генератор	1
64	48 92 318	Реле напряжения	1
65	3902-3724070-30*	Жгут проводов пускового подогревателя	1
66	МЭ 247-А	Электродвигатель отопителя салона	1
67	ПД 308Д (24-3714310-01)	Лампа подкапотная освещения моторного отделения	2
68	МЭ 247-А	Электродвигатель отопителя кабины (заднего)	1

69	3903-3724220	Жгут электропроводки правый	1
70	3903-3724230	Жгут электропроводки левый	1
71	УБ 102Б	Датчик указателя уровня топлива	4
72	С 307Д	Сигнал звуковой	1
73	С 306Д-01	Сигнал звуковой	1
74	МЭ-252	Электродвигатель предпускового подогревателя	1
75	13.3839 600	Датчик засоренности воздушного фильтра	1
76	CAMMINS	Блок управлением двигателем	1
77	19.3714	Плафон освещения (потолочный) салона	2
78	ФП 133АБ	Фонарь задний герметичный	2
79	ФП 131АБ	Фонарь освещения номерного знака	1
80	ФП 135-Б	Фонарь заднего хода	1
81	ПС 300А	Розетка штепсельная прицепа	1

КУЗОВ (КАБИНА)



A

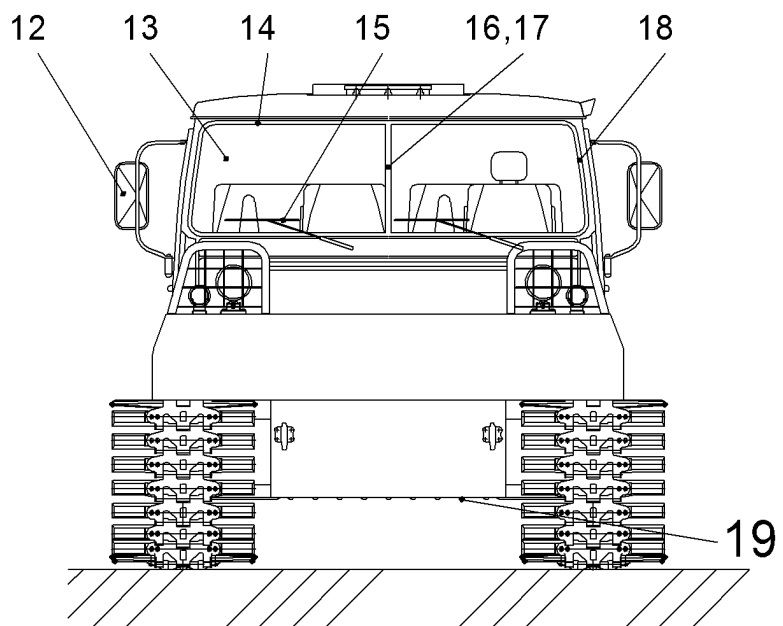


Рис. 39. Детали кузова и кабины

Поз.	Обозначение	Наименование	Кол. на машину
1	3903-9217120	Ограждение фар	1
2	ТТМ 3905-6100100	Дверь с арматурой и стеклами правая в сборе	1
3	ТТМ 3905-6100100-01	Дверь с арматурой и стеклами левая в сборе	1

4	3902-9217150	Ограждение кабины	2
5	27.5201700	Узел рычага стеклоочистителя	2
6	5320-6103050	Стекло форточка правое в сборе	1
7	5320-6103051	Стекло форточка левое в сборе	1
8	5320-6103214	Стекло опускное	2
9	3902-9204401	Стекло бокового окна	6 (2*)
9**	3902-5206100	Стеклопакет	6 (2*)
10	66-5206050	Уплотнитель стекла салона	6 (2*)
11	3903-9230027-20	Лист наружный	2
12	5320-8201020-01	Зеркало заднего вида в сборе	2
13	5320-5206010	Стекло ветрового окна	2
13**	3902-5206200	Стеклопакет	2
14	5320-5206054	Уплотнитель ветрового стекла	2
15	27.5205800	Щетка стеклоочистителя в сборе	2
16	5320-5206058	Замок стеклоочистителя	1
17	5320-5206062	Окантовка уплотнителя	1
18	5320-5206069	Облицовка окантовки уплотнителя	1
19	40П-9011050-А	Пробка сливного отверстия	6
-	3903ГР-9245120*	Тент	1
-	3903ГУ-9245100*	Тент	1
-	3903ГМ-9245100*	Тент (3903ГМ с КМУ ИМ 77-320)	1
-	3903ГМ-9245200*	Тент (3903ГМ с КМУ Amco Veba 808N-2S)	1
-	3903-9245250***	Тент	1
-	3903-9245360****	Тент	1

* Для машин с грузовым отсеком.

** Для машин исполнения 01.

*** Для машин ТТМ-3ГР с трансформируемым погрузочным устройством.

**** Для машин ТТМ-3ГР с нетрансформируемым погрузочным устройством.

ЛИСТ РЕГИСТРАЦИИ ИЗМЕНЕНИЙ

Изменение	Номера листов (страниц)				Всего листов (страниц) в документе	№ документа	Входящий № сопроводительного документа	Подпись	Дата
	измененных	замененных	новых	аннулированных					
Нов.			55		55	3903-597			02.12.16
Изм.1		30				3903-615			15.03.17
Изм.2		55			55	3903-645			20.09.17